

**X A GALLERY
N A ND AUCTION
D U HOUSE**

**3 AUKCJA
DESIGNU**

**25 LIPCA 2023 ROKU
GODZ. 20:00**



PRZYJMujemy DZIEŁA SZTUKI DO SPRZEDAŻY AUKCYJNEJ I GALERYJNEJ

ZAPRASZAMY DO KONTAKTU:
E-MAIL: GALERIA@GALERIAXANADU.PL
TEL.: 503 012 889

X A GALLERY
N A ND AUCTION
D U HOUSE

3 AUKCJA
DESIGNU

WYSTAWA PRZEDAUKCYJNA:
OD 18 LIPCA 2023 R.
PON.-PT. 12.00-19.00
SOB. 11:00-16:00

KONTAKT:
XANADU GALERIA I DOM AUKCYJNY
AGNIESZKA GNIOTEK
503 012 889
GALERIA@
GALERIAXANADU.PL

PARTNERZY ORAZ PATRONI:

One  Bid

25 LIPCA 2023 ROKU
GODZINA: 20:00

REDAKCJA MERYTORYCZNA:
AGNIESZKA GNIOTEK
ZOFIA MODZELEWSKA

PROJEKT KATALOGU:
BARTEK WALCZUK/OSOM
SKŁAD I ZDJĘCIA:
ADAM KRUCZEK



Ø
1 HUTA SZKŁA GOSPODARCZEGO "ZĄBKOWICE",
PROJ. JAN SYLWESTER DRÓST

WAZON "OKULUS", LATA 70. XX W.
SZKŁO SODOWE, PRASOWANE, BARWIONE W MASIE, WYS. 22,5 CM, ŚR. WLEWU 10 CM

CENA WYWOŁAWCZA: 340 ZŁ
ESTYMACJA: 400-560 ZŁ



Ø
2 HUTA ŠKRDLOVICE, CZECHY,
PROJ. FRANTISEK VIZNER

WAZON, LATA 70. XX W.
SZKŁO RĘCZNIE FORMOWANE, PRZEZROCZYSTE I BARWIONE W MASIE, WYS. 20 CM, Ś. 9 CM, ZACHOWANA ORYGINALNA NALEPKA Z HUTY
"ŠKRDLOVICE"

CENA WYWOŁAWCZA: 340 ZŁ
ESTYMACJA: 400-560 ZŁ



0
3 **ADAM JABŁOŃSKI**

FORMA DEKORACYJNA – JABŁUSZKO, KONIEC XX W.
SZKŁO SODOWE, BARWIONE W MASIE, RĘCZNIE FORMOWANE, WYS. 13 CM, ŚR. 10,5 CM, SYGN. NA SPÓDZIE: AJ



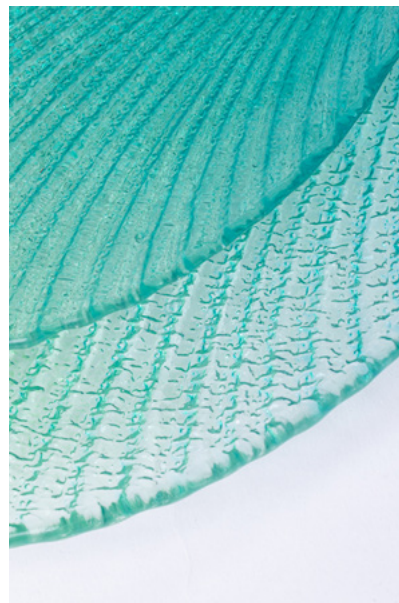
CENA WYWOŁAWCZA: 320 ZŁ
ESTYMACJA: 400-500 ZŁ



0
4 **HUTA SZKŁA GOSPODARCZEGO "ZĄBKOWICE",
PROJ. JAN SYLWESTER DRÓST**

WAZON "WULKAN", LATA 60./70. XX W.
SZKŁO PRASOWANE, BARWIONE W MASIE, WYS. 22 CM, ŚR. WLEWU 11 CM, ŚR. PODSTAWY 7,5 CM

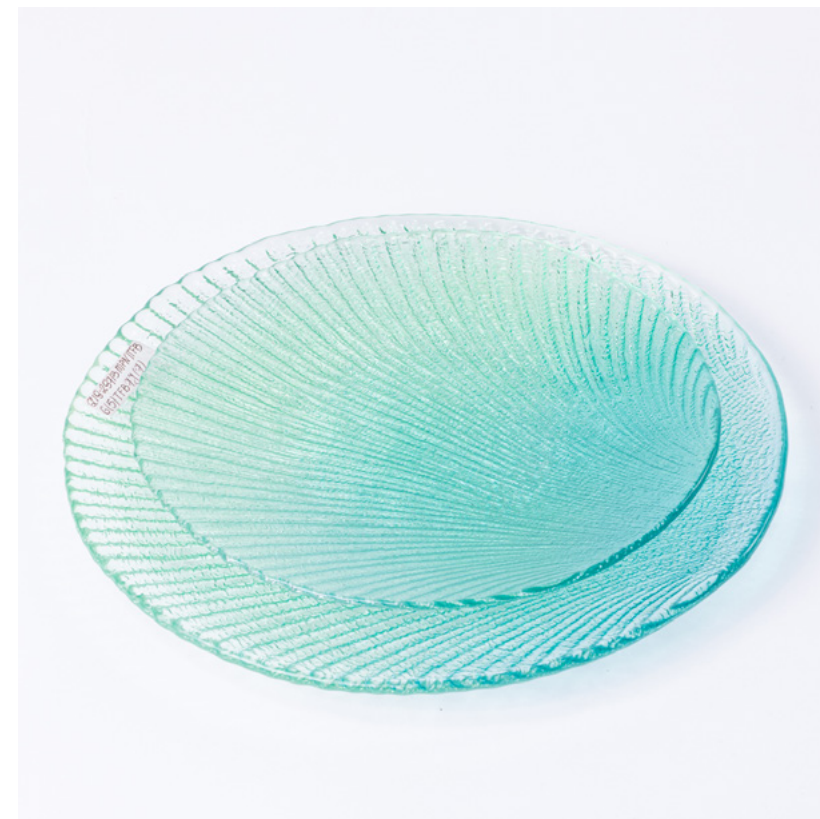
CENA WYWOŁAWCZA: 340 ZŁ
ESTYMACJA: 450-550 ZŁ



**0 5 HUTA SZKŁA GOSPODARCZEGO "ZĄBKOWICE",
PROJ. LUDWIK FIEDOROWICZ**

TALERZE TURKUSOWE "MUSZLA" – 2 SZTUKI, 2 PŁ. XX W.
SZKŁO SODOWE PRASOWANE, MALOWANE I WYPALANE, TALERZ DUŻY: WYS. 2 CM, ŚR. 29,5 CM, TALERZ ŚREDNI: WYS. 2 CM, ŚR. 23 CM

CENA WYWOŁAWCZA: 190 ZŁ
ESTYMACJA: 380-500 ZŁ



**0 6 HUTA SZKŁA GOSPODARCZEGO "ZĄBKOWICE",
PROJ. LUDWIK FIEDOROWICZ**

TALERZE TURKUSOWE "MUSZLA" – 2 SZTUKI, 2 PŁ. XX W.
SZKŁO SODOWE PRASOWANE, MALOWANE I WYPALANE, TALERZ DUŻY: WYS. 2 CM, ŚR. 29,5 CM, TALERZ ŚREDNI: WYS. 2 CM, ŚR. 23 CM

CENA WYWOŁAWCZA: 190 ZŁ
ESTYMACJA: 380-500 ZŁ



**0
7 HUTA SZKŁA GOSPODARCZEGO "ZĄBKOWICE",
PROJ. LUDWIK FIEDOROWICZ**

TALERZYK ZIEŁONO-NIEBIESKI "MUSZLA", 2. POŁ. XX W.
SZKŁO SODOWE PRASOWANE, MALOWANE I WYPALANE, WYS. 2 CM, ŚR. 17,5 CM

CENA WYWOŁAWCZA: 80 ZŁ
ESTYMACJA: 200-260 ZŁ



**0
8 PRAWDOPODOBNIE: HUTA SZKŁA "SUDETY" W SZCZYTNEJ,
PROJ. ZBIGNIEW HORBOWY**

KOBALTOWY STÓLIK SZKLANY, 2. POŁ. XX W.
SZKŁO SODOWE, RĘCZNIE FORMOWANE, BARWIONE W MASIE NA KOLOR KOBALTOWY, WYS. 69 CM, ŚR. BLATU: 50 CM

CENA WYWOŁAWCZA: 3500 ZŁ
ESTYMACJA: 4000-4500 ZŁ



0
9

KRZESŁO TAPICEROWANE NIEBIESKIE, LATA 50./60. XX W.
DREWNO, OBICIE ZE SKAJU, METALOWE OKUCIA, SIEDZISKO ZE SPRĘŻYNAMI, WYS. 78 CM, SIEDZISKO 45X43 CM

CENA WYWOŁAWCZA: 400 ZŁ
ESTYMACJA: 500-600 ZŁ



1
0

KRZESŁO TAPICEROWANE ŻÓŁTE, LATA 50./60. XX W.
DREWNO, OBICIE ZE SKAJU, METALOWE NITY, SIEDZISKO ZE SPRĘŻYNAMI, WYS. 78 CM, SIEDZISKO 45X43 CM

CENA WYWOŁAWCZA: 400 ZŁ
ESTYMACJA: 500-600 ZŁ



1
1

REGAŁ METALOWY, 2. POŁ. XX W.
METALOWY STELAŻ, PÓŁKI DREWNIANE, MALOWANE WSPÓŁCZEŚNIE, 100X41X31 CM

CENA WYWOŁAWCZA: 400 ZŁ
ESTYMACJA: 450-550 ZŁ



1
2

NAPAKO-4 CZECHOSŁOWAKIA, CZECHY

LAMPKA BIURKOWA TYP 1606, LATA 40. XX W.
PODSTAWA I STELAŻ METALOWE, CHROMOWANE, KLÓSZ SZKLANY, WŁĄCZNIK Z TWÓRZYWA, KABEL W OPŁOCIE, NA ŻARÓWKĘ E27 MAX. 40W,
22X18X18 CM

CENA WYWOŁAWCZA: 240 ZŁ
ESTYMACJA: 300-400 ZŁ



1
3 HUTA SZKŁA OZDOBNEGO "MAKORA" W KROŚNIE

WAZON "CHUSTA", 2. POŁ. XX W.
SZKŁO WARSTWOWE, DEKORACJA W MASIE Z MOTYWEM SPEKAŃ, 30X39X26,5 CM, OPATRZONY NALEPKĄ WYTWÓRNI "MAKORA"

CENA WYWOŁAWCZA: 180 ZŁ
ESTYMACJA: 240-300 ZŁ



1
4 SPÓŁDZIELNIA PRACY I RĘKODZIEŁA ARTYSTYCZNEGO "CERAMIKA ARTYSTYCZNA"
W BOLESŁAWCU, PROJ. FORMY BRONISŁAW WOŁANIN

WAZON, LATA 60./70. XX W.
KAMIONKA SZKLIWIŃNA, RĘCZNIE MALOWANA PODSZKLIWNIE, WYS. 31 CM, ŚR. WLEWU 8 CM, ŚR. BRZUŚCA 18 CM, SYGN. NA BRZUŚCU PODSZKLIWNIE: JABŁONOWSKA

CENA WYWOŁAWCZA: 160 ZŁ
ESTYMACJA: 180-240 ZŁ



1
5 MITTERTEICH BAVARIA, NIEMCY

SERWIS DO HERBATY DLA 2 OSÓB – 7 ELEMENTÓW, LATA 30./40. XX W.
PORCELANA SZKLIWIŃNA, MALOWANA I ZŁOCIONA, DZBANEK – 13,5X27X16 CM ; MLECZNIK – WYS. 7X14X10 CM, ; CUKIERNICA – 10X16X10,5 CM; FILIŻANKA X2 – WYS. 5 CM, ŚR. 9,5 CM; SPODECZEK X2 – WYS. 2 CM, ŚR. 14,5 CM, SYGN. NA SPODZIE SYGNATURĄ WYTWÓRNI, NASKZLIWNIE W KOLORZE ZIELONYM: "M" BAVARIA ORAZ NUMEREM 17560 10

CENA WYWOŁAWCZA: 340 ZŁ
ESTYMACJA: 450-700 ZŁ



1
6 ZAKŁAD PORCELANY STÓŁOWEJ "KRZYSZTOF" W WAŁBRZYCHU "WAWEL",
PROJ. BOLESŁAW STROJEK LUB MIECZYŚŁAW NARUSZEWICZ

FIGURKA "KROCZĄCA KACZKA", LATA 60. XX W. (PROJ. 1958 LUB 1962)
PORCELANA SZKLIWIŃNA, DEKOROWANA NATRYSKOWO, 10X15,5X5,5 CM, SYGN. NA SPODZIE SYGNATURĄ WYTWÓRNI: "W" WAWEL
MADE IN POLAND

CENA WYWOŁAWCZA: 850 ZŁ
ESTYMACJA: 900-1200 ZŁ



1
7 ZAKŁAD PORCELANY STÓŁOWEJ "ĆMIELÓW",
PROJ. HANNA ORTHWEIN

FIGURKA "BĘBNIARZ", PROJ. 1957 R.
PORCELANA SZKLIWIŃNA, NATRYSK WYBIERANY, 14,5X12,5X8,5 CM, NA SPÓDZIE SYGNATURA WYTWÓRNI: ĆMIELÓW MADE IN POLAND

CENA WYWOŁAWCZA: 800 ZŁ
ESTYMACJA: 900-1000 ZŁ



1
8 FABRYKA PORCELANY "BOGUCICE" W KATOWICACH,
PROJ. ERYKA TRZEVIK-DRÓST

FIGURKA "EGIPCJANKA", PROJ. 1962 R.
PORCELANA SZKLIWIŃNA, RĘCZNIE MALOWANA, 12,5X8X5 CM, SYGN. NA SPÓDZIE SUGNATURĄ WYRWÓRNI: "B" MADE IN POLAND ORAZ NR 5

CENA WYWOŁAWCZA: 950 ZŁ
ESTYMACJA: 1400-2800 ZŁ



1
9 **BOROCRYSTAL, NOVÝ BOR, CZECHY**

WAZON, LATA 60./70. XX W.
SZKŁO RĘCZNIE FORMOWANE, PRZEZROCZYSTE, BARWIONE MIEJSCOWO W MASIE NA RÓŻNE KOLORY, WYS. 26 CM, ŚR. 7,5 CM

CENA WYWOŁAWCZA: 200 ZŁ
ESTYMACJA: 240-300 ZŁ



2
0 **BOROCRYSTAL, NOVÝ BOR, CZECHY**

POPIELNICZKA, LATA 60./70. XX W.
SZKŁO RĘCZNIE FORMOWANE, PRZEZROCZYSTE, BARWIONE MIEJSCOWO W MASIE NA RÓŻNE KOLORY, 7X14X7,5 CM

CENA WYWOŁAWCZA: 120 ZŁ
ESTYMACJA: 160-200 ZŁ



2

1 **MURANO, WŁOCHY**

WAZONIK "KROPLA MIODU", 2. POŁ. XX W.
SZKŁO WARSTWOWE, PRZEZROCZYSTE, MIODOWE I BIAŁE, BARWIONE W MASIE, RĘCZNIE FORMOWANE, WYS. 11,5 CM, ŚR. 8 CM

CENA WYWOŁAWCZA: 480 ZŁ
ESTYMACJA: 500-5500 ZŁ



2

2 **HUTA SZKŁA "TARNÓW",
PROJ. ADAM PTAK**

WAZON, POCZ. XXI W.
SZKŁO SODOWE, DMUCHANE, BARWIONE W MASIE, WYS. 30,5 CM, ŚR. WLEWU 5 CM, ŚR. BRZUSKA 16 CM

CENA WYWOŁAWCZA: 240 ZŁ
ESTYMACJA: 320-400 ZŁ



2 BORSKÉ SKLO, CZECHY,
3 PROJ. FRANTISEK KOUDELKA

WAZON CZERWONY, LATA 70. XX W.
SZKŁO SODOWE, BARWIONE W MASIE, RĘCZNIE FORMOWANE, WYS. 21,5 CM, ŚR. WLEWU 9,5 CM, ŚR. BRZUŚCA 20 CM

CENA WYWOŁAWCZA: 260 ZŁ
ESTYMACJA: 300-340 ZŁ



2 HUTA ŠKRDLOVICE, CZECHY,
4 PROJ. PAVEL JEZEK

WAZON, MODEL 7508, LATA 70. XX W.
SZKŁO RĘCZNIE FORMOWANE, WARSTWOWE – PRZEZROCZYSTE I BARWIONE W MASIE, WYS. 20 CM, ŚR. WLEWU 6,5 CM, ŚR. BRZUŚCA 15 CM,
ZACHOWANA ORYGINALNA NALEPKA Z HUTY "ŠKRDLOVICE"

CENA WYWOŁAWCZA: 380 ZŁ
ESTYMACJA: 500-600 ZŁ



2 **IKEA,**
5 **PROJ. MONIKA MULDER**

FOTEL PS SÄVÖ, PROJ. 2001
METAL, SZTUCZNY RATTAN, WYS. 47 CM, SZER. 57 CM, GŁ. 80 CM

CENA WYWOŁAWCZA: 800 ZŁ
ESTYMACJA: 900-1200 ZŁ



2
6

BIAŁY AŻUROWY FOTEL, 2. POŁ. XX W.
METAL, WYS. 66X63X55 CM

CENA WYWOŁAWCZA: 360 ZŁ
ESTYMACJA: 450-650 ZŁ



2 WYTWÓRNI WYROBÓW CERAMICZNYCH "STEATYT"
7 ZYGMUNT BUKSOWICZ, KATOWICE

WAZON, LATA 60./70. XX W.
PORCELANA SZKLIWIŃNA OPALIZUJĄCYM SZKLIWEM I ZŁOCONA, WYS. 29 CM, ŚR. WLEWU 10,5 CM, SYGN. NA SPÓDZIE SYGNATURĄ WYTWÓRNI:
"STEATYT" ZB KATOWICE, NAMALOWANYM ZNAKIEM F3 ORAZ WYCISKIEM: F.



CENA WYWOŁAWCZA: 650 ZŁ
ESTYMACJA: 700-750 ZŁ



2 WYTWÓRNI WYROBÓW CERAMICZNYCH "STEATYT"
8 ZYGMUNT BUKSOWICZ, KATOWICE

WAZON, LATA 60./70. XX W.
PORCELANA SZKLIWIŃNA OPALIZUJĄCYM SZKLIWEM I ZŁOCONA, WYS. 29 CM, ŚR. WLEWU 10,5 CM, SYGN. NA SPÓDZIE SYGNATURĄ WYTWÓRNI:
"STEATYT" ZB KATOWICE ORAZ WYCISKIEM: F.



CENA WYWOŁAWCZA: 650 ZŁ
ESTYMACJA: 700-750 ZŁ



2 WYTWÓRNIA WYROBÓW CERAMICZNYCH "STEATYT"
9 ZYGMUNT BUKSOWICZ, KATOWICE

WAZON W KROPKI, LATA 60./70. XX W.
PORCELANA SZKLIWIŃNA I ŻŁOCIŃNA, WYS. 30 CM, ŚR. WLEWU 10 CM, SYGN. NA SPÓDZIE: DG

CENA WYWOŁAWCZA: 550 ZŁ
ESTYMACJA: 600-650 ZŁ



3 HUTA SZKŁA GOSPODARCZEGO "HORTENSJA"

POPIELNICZKA NR. KAT. H15-24, 2. PÓŁ. XX W.
SZKŁO SODOWE PRZEZROCZYSTE, PRASOWANE, WYS. 2,5 CM, ŚR. 12 CM

CENA WYWOŁAWCZA: 40 ZŁ
ESTYMACJA: 60-100 ZŁ



3 HUTA SZKŁA GOSPODARCZEGO "ZĄBKOWICE",
1 PROJ. JAN SYLWESTER DRÓST

ZESTAW TALERZYKÓW "ASTEROID" – 6 SZTUK, 2. POŁ. XX W.
SZKŁO SODOWE PRASOWANE, WYS. 2 CM, ŚR. 15 CM



CENA WYWOŁAWCZA: 100 ZŁ
ESTYMACJA: 160-240 ZŁ



3 HUTA SZKŁA GOSPODARCZEGO "ZĄBKOWICE",
2 PROJ. RYSZARD SERWICKI

TALERZE "BRUK" – 3 SZTUKI, LATA 70. XX W.
SZKŁO SODOWE, PRASOWANE, WYS. 2,7 CM, ŚR. 24 CM

CENA WYWOŁAWCZA: 180 ZŁ
ESTYMACJA: 240-300 ZŁ



**3 HUTA SZKŁA GOSPODARCZEGO "ZĄBKOWICE",
3 PROJ. LUDWIK FIEDOROWICZ**

TALERZE PRZEZRÓCZYSTE "MUSZLA" – 2 SZTUKI, 2. POŁ. XX W.
SZKŁO SODOWE, PRASOWANE, TALERZ DUŻY: WYS. 2 CM, ŚR. 29,5 CM, TALERZ MAŁY: WYS. 2 CM, ŚR. 17,5 CM

CENA WYWOŁAWCZA: 180 ZŁ
ESTYMACJA: 240-280 ZŁ



**3 HUTA SZKŁA GOSPODARCZEGO "ZĄBKOWICE",
4 PROJ. LUDWIK FIEDOROWICZ**

TALERZE PRZEZRÓCZYSTE "MUSZLA" – 3 SZTUKI, 2. POŁ. XX W.
SZKŁO SODOWE, PRASOWANE, TALERZ DUŻY: WYS. 2 CM, ŚR. 29,5 CM, TALERZ ŚREDNI: WYS. 2 CM, ŚR. 23 CM, TALERZ MAŁY: WYS. 2 CM, ŚR. 17,5 CM

CENA WYWOŁAWCZA: 260 ZŁ
ESTYMACJA: 340-500 ZŁ



3
5 HUTA SZKŁA GOSPODARCZEGO "ZĄBKOWICE"

BOMBONIERA "KURA", 2. POŁ. XX W.
SZKŁO SODOWE, PRASOWANE, 20X16,5X22,5 CM

CENA WYWOŁAWCZA: 240 ZŁ
ESTYMACJA: 300-340 ZŁ



3
6 HUTA SZKŁA "TARNÓW" (BYĆ MOŻE)

WYSOKA KARAFKA Z KORKIEM W FORMIE KULI, 2. POŁ. XX W.
SZKŁO WARSTWOWE, SODOWE, BARWIONE W MASIE, WYS. Z KORKIEM 66 CM, ŚR. 12 CM



CENA WYWOŁAWCZA: 750 ZŁ
ESTYMACJA: 900-1000 ZŁ



3
7 **VEB PORZELLANWERK LICHTE, NIEMCY**

WAZONIK WE WZORY, LATA 60./70. XX W.
PORCELANA RĘCZNIE MALOWANA, ŻŁOCIONA, WYS. 20,5 CM, ŚR. WLEWU 6 CM, ŚR. PODSTAWY 7,5 CM, SYGN. NA SPÓDZIE SYGNATURĄ
WYTWÓRNI: "L" W FORMIE ŚWIECY ORAZ WYCISKIEM 315/2

CENA WYWOŁAWCZA: 80 ZŁ
ESTYMACJA: 120-160 ZŁ



3
8 **VEB PORZELLANWERK LICHTE, NIEMCY**

WAZON WE WZORY, LATA 60./70. XX W.
PORCELANA SZKLIWIONA NATRYSKOWO, DEKOROWANA ŻŁOCENIAMI, WYS. 16,5 CM, ŚR. 16 CM, SYGN. NA SPÓDZIE SYGNATURĄ WYTWÓRNI "L"
W FORMIE ŚWIECY MADE IN GERMANY

CENA WYWOŁAWCZA: 120 ZŁ
ESTYMACJA: 160-200 ZŁ



**3
9 ZAKŁAD PORCELANY STÓŁOWEJ "ĆMIELÓW"**

GARNITUR DO CIASTA – 7 ELEMENTÓW, LATA 60. XX W.
PORCELANA DEKOROWANA NASZKLIWNIE METODĄ WYBIERANIA, TALERZYK DUŻY: WYS. 2,8 CM, ŚR. 24 CM, TALERZYKI MAŁE X6: WYS. 2 CM, ŚR. 17 CM, SYGN. NA SPÓDZIE PIECZĘCIĄ WYTWÓRNI: ĆMIELÓW MADE IN POLAND, 4 MAŁE TALERZYKI SYGN. NR 265 62 12

CENA WYWOŁAWCZA: 360 ZŁ
ESTYMACJA: 450-500 ZŁ



**4
0 ZAKŁADY PORCELITU STÓŁOWEGO „PRUSZKÓW”**

TALERZ W STYLU "NEW LOOK", LATA 60./70. XX W.
PORCELIT RĘCZNIE MALOWANY, WYS. 2,5 CM, ŚR. 26,5 CM, SYGN. NA SPÓDZIE SYGNATURĄ WYTWÓRNI: ZPS PRUSZKÓW MADE IN POLAND

CENA WYWOŁAWCZA: 120 ZŁ
ESTYMACJA: 160-240 ZŁ



4 ZAKŁAD PORCELANY STOŁOWEJ “ĆMIELÓW”,
1 PROJ. ZOFIA PRZYBYSZEWSKA

WAZON “KRĘGIEL”, WZÓR Z 1957 R.
 PORCELANA SZKLIWIONA, DEKOROWANA RĘCZNIE, 21X9,3X8 CM, SYGN. NA SPÓDZIE: ZNAK WYTWÓRNI “ĆMIELÓW MADE IN POLAND” ORAZ
 WYCISK IWP

CENA WYWOŁAWCZA: 1400 ZŁ
 ESTYMACJA: 2000-3500 ZŁ



4 ZAKŁAD PORCELANY “CHODZIEŻ”,
2 PROJ. FORMY MARIAN PASICH

SERWIS “LIDIA” DLA 6 OSÓB, LATA 60. XX W. (PROJ. 1957 R.)
 PORCELANA SZKLIWIONA I ZŁOCIONA, WYM: DZBANEK Z POKRYWKĄ 18,5X17,5X11 CM; CUKIERNICA 8X11X9,5 CM; MLECZNIK 11,5X10X8 CM;
 FILIŻANKA X6 WYS. 4,5 CM, ŚR. WLEWU 6,5 CM, ŚR. PODSTAWY 4 CM, TALERZYK X6 WYS. 2 CM, ŚR. 12 CM, KAŻDY ELEMENT SYGN. NA SPÓDZIE
 PIECZĘCIĄ WYTWÓRNI: CHODZIEŻ MADE IN POLAND I OPATRZONY NR WZÓRU: 42

CENA WYWOŁAWCZA: 500 ZŁ
 ESTYMACJA: 700-1000 ZŁ



4
3

BOHEMIA PODĚBRADY, CZECHY

MISA Z KRYSZTAŁOWEGO SZKŁA W ORYGINALNYM PUDEŁKU, 2. POŁ. XX W.
SZKŁO KRYSZTAŁOWE PB 24%, RĘCZNIE SZLIFOWANE, WYS. 8 CM, ŚR., 23 CM, ZACHOWANE ORYGINALNE NAKLEJKI Z HUTY SZKŁA BOHEMIA
PODĚBRADY ORAZ ORYGINALNE, TEKSTURÓWE PUDEŁKO Z WYŚCIÓŁKĄ – WYM. 8X26X26 CM

CENA WYWOŁAWCZA: 260 ZŁ
ESTYMACJA: 320-400 ZŁ

46



4
4

HUTA ŠKRDLOVICE, CZECHY, PROJ. MARIA STÁHLIKOVĀ

WAZON MODEL 5833/5928, LATA 60. XX W.
SZKŁO RĘCZNIE FORMOWANE, BARWIONE W MASIE, WYS. 21 CM, ŚR. BRZUŚCA 9,5 CM

CENA WYWOŁAWCZA: 380 ZŁ
ESTYMACJA: 440-500 ZŁ

47



4

5 BYĆ MOŻE: TADEUSZ SZYMAŃSKI, HUTA "WÓŁOMIN"

CENA WYWOŁAWCZA: 320 ZŁ
ESTYMACJA: 380-460 ZŁ

DZBAN, 2. POŁ. XX W.
SZKŁO PIENIÓNE, RĘCZNIE FORMOWANE, BARWIÓNE W MASIE I PRZEZROCYSTE, WYS. (Z UCHWYTEM) 27 CM, ŚR. WLEWU 10 CM, ŚR. BRZUŚCA 16 CM

48



4

6

CENA WYWOŁAWCZA: 60 ZŁ
ESTYMACJA: 100-120 ZŁ

KOBALTOWA PATERA "RYBA", 2. POŁ. XX W.
SZKŁO SODOWE PRASOWANE, BARWIÓNE W MASIE, PIENIÓNE, 5X26,5X20 CM

49



4 ZAKŁADY FAJANSU “WŁOCŁAWEK”,
7 PROJ. FORMY JAN SOWIŃSKI

KOSZ NA OWOCE NA NÓŻKACH – WZÓR 423, PROJ. 1960 R.
FAJANS SZKLIWIŃNY, RĘCZNIE MALOWANY PODSZKLIWNIE, 11,5X29X19 CM, BRAK SYGNATURY

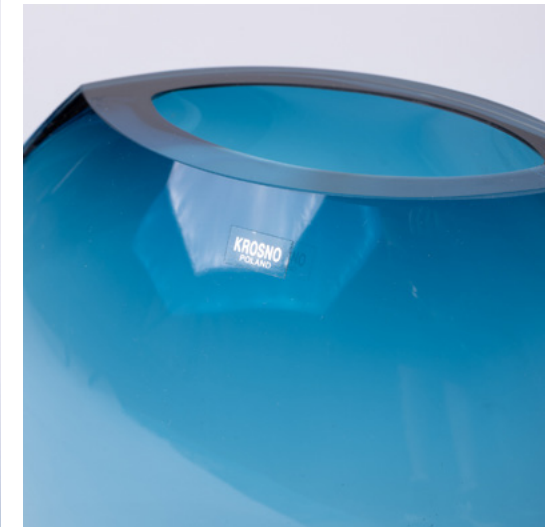


CENA WYWOŁAWCZA: 360 ZŁ
ESTYMACJA: 450-700 ZŁ



4
8 KROŚNIEŃSKIE HUTY SZKŁA “KROŚNO”

WAZON “ŁEZKA” BŁĘKITNY, POCZ. XXI W.
SZKŁO SODOWE, RĘCZNIE DMUCHANE, OBCIĄGANE, WYS. 21 CM, SZER. 23 CM, OPATRZONY NALEPKĄ WYTWORNI “KROŚNO”



CENA WYWOŁAWCZA: 300 ZŁ
ESTYMACJA: 320-400 ZŁ



**4
9 HUTA SZKŁA "TARNOWIEC"**

WAZON FIOLETOWY, WZÓR 851, POCZ. XXI W.
SZKŁO SODOWE, WARSTWOWE, OBCIĄGANE, WYS. 25 CM, ŚR. WLEWU 7 CM, ŚR. BRZUSKA 17 CM

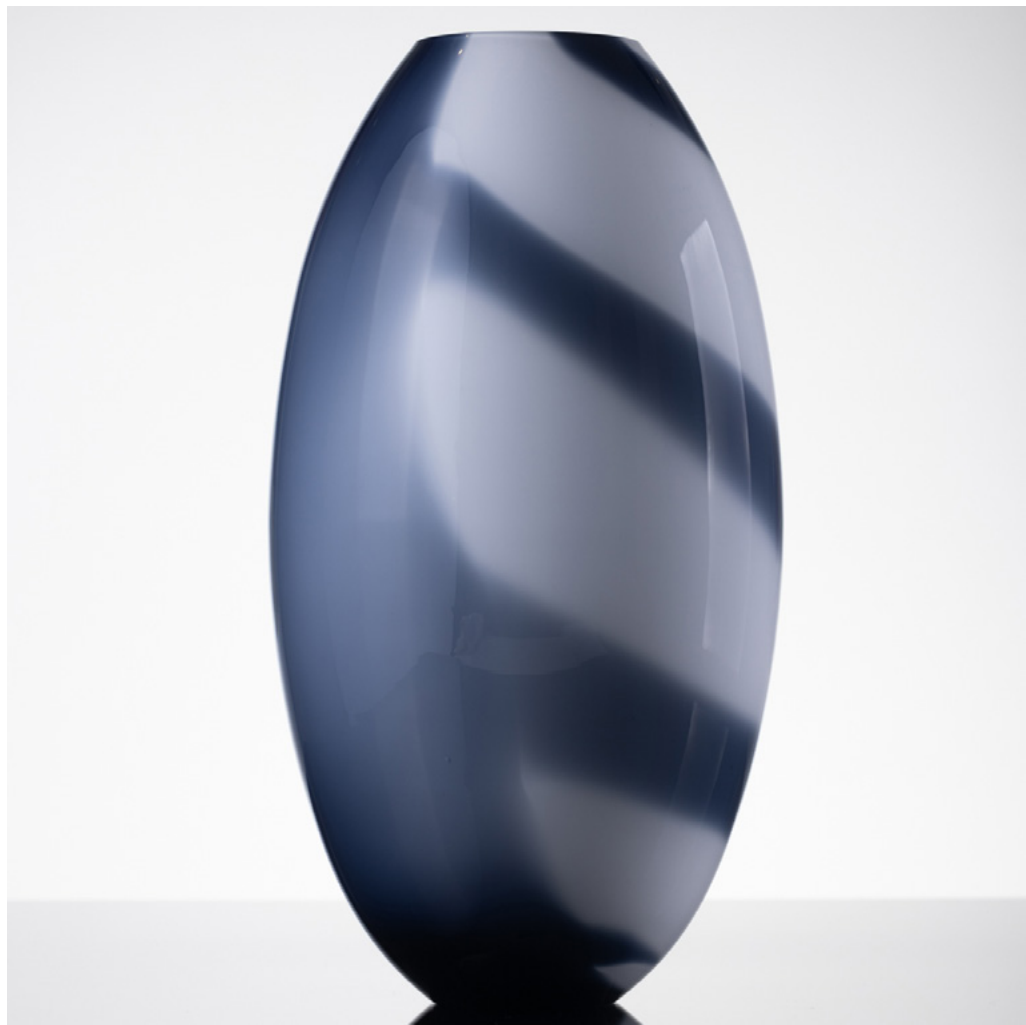
CENA WYWOŁAWCZA: 300 ZŁ
ESTYMACJA: 360-400 ZŁ



**5
0 HUTA SZKŁA OZDOBNEGO "MAKORA", KROSNO**

WAZON KOBALTOWY, DWUKOLOROWY, POCZ. XXI W.
SZKŁO SODOWE, RĘCZNIE DMUCHANE, OBCIĄGANE, WYS. 29 CM, ŚR. WLEWU 13 CM, ŚR. BRZUSKA 24 CM, OPATRZONA NALEPKĄ WYTWÓRNI "MAKORA"

CENA WYWOŁAWCZA: 540 ZŁ
ESTYMACJA: 550-600 ZŁ



5

1 HUTA SZKŁA "TARNÓWIEC"

WAZON NR 1093, POCZ. XXI W.
SZKŁO SODOWE WARSTWOWE, RĘCZNIE DMUCHANE, OBCIĄGANE, WYS. 42,5 CM ŚR. WLEWU 10 CM

CENA WYWOŁAWCZA: 900 ZŁ
ESTYMACJA: 1000-1100 ZŁ



5

2 HUTA SZKŁA "TARNÓWIEC"

WAZON CIEMNONIEBIESKI, WZÓR 794, POCZ. XXI W.
SZKŁO SODOWE, WARSTWOWE, OBCIĄGANE, WYS. 31 CM, ŚR. WLEWU 8 CM, ŚR. BRZUSKA 15 CM

CENA WYWOŁAWCZA: 400 ZŁ
ESTYMACJA: 450-500 ZŁ



5
3 **ZAKŁADY PORCELANY STOŁOWEJ „LUBIANA”**

CENA WYWOŁAWCZA: 100 ZŁ
ESTYMACJA: 140-180 ZŁ

WAZON WE WZÓR KASZUBSKI, LATA 70./80. XX W.
PORCELANA SZKLIWIŃNA, ZŁOĆONA, DEKOROWANA KALKOMANIĄ, WYS. 41 CM, ŚR. WLEWU 7,5 CM, ŚR. BRZUŚCA 16 CM, SYGN. NA SPODZIE
SYGNATURĄ WYTWÓRNI“L” LUBIANA MADE IN POLAND ORAZ NUMERAMI 37, 30



5
4 **ZAKŁADY PORCELANY STOŁOWEJ „LUBIANA”**

CENA WYWOŁAWCZA: 60 ZŁ
ESTYMACJA: 80-100 ZŁ

WAZON WE WZÓR KASZUBSKI, LATA 70./80. XX W.
PORCELANA SZKLIWIŃNA, ZŁOĆONA, DEKOROWANA KALKOMANIĄ, 27X10X8 CM, SYGN. NA SPODZIE SYGNATURĄ WYTWÓRNI: “L” LUBIANA
MADE IN POLAND



5
5 **ZAKŁADY PORCELANY STÓŁOWEJ „LUBIANA”**

WAZONIK WE WZÓR KASZUBSKI, LATA 70./80. XX W.
PORCELANA SZKLIWIŃNA, ŻŁOĆONA, DEKOROWANA KALKOMANIĄ, WYS. 19 CM, ŚR. BRZUSKA 10 CM, ŚR. WLEWU 5,5 CM, SYGN. NA SPÓDZIE
SYGNATURĄ WYTWÓRNI: “L” LUBIANA MADE IN POLAND

CENA WYWOŁAWCZA: 40 ZŁ
ESTYMACJA: 60-100 ZŁ



5
6 **ZAKŁADY PORCELANY STÓŁOWEJ „LUBIANA”**

TALERZ DEKORACYJNY WE WZÓR KASZUBSKI, LATA 70./80. XX W.
PORCELANA SZKLIWIŃNA, ŻŁOĆONA, DEKOROWANA KALKOMANIĄ, WYS. 2,5 CM, ŚR. 26 CM, SYGN. NA SPÓDZIE SYGNATURĄ WYTWÓRNI: “L”
LUBIANA MADE IN POLAND

CENA WYWOŁAWCZA: 40 ZŁ
ESTYMACJA: 60-80 ZŁ





5
7 **ZAKŁADY PORCELANY STÓŁOWEJ „LUBIANA”**

POPIELNICA WE WZÓR KASZUBSKI, LATA 70./80. XX W.
PORCELANA SZKLIWIŃNA, DEKOROWANA KALKOMANIĄ, WYS. 2,5 CM, ŚR. 14 CM, NA SPÓDZIE CZĘŚCIOWO ZACHOWANA ORYGINALNA METKA I
SYGNATURA WYTWÓRNI: "L" LUBIANA MADE IN POLAND

CENA WYWOŁAWCZA: 30 ZŁ
ESTYMACJA: 40-60 ZŁ



5
8 **ZAKŁADY PORCELANY STÓŁOWEJ „LUBIANA”**

POPIELNICZKA WE WZÓR KASZUBSKI, LATA 70./80. XX W.
PORCELANA SZKLIWIŃNA, ŻŁOCIŃNA, DEKOROWANA KALKOMANIĄ, WYS. 2 CM, ŚR. 12 CM, SYGN. NA SPÓDZIE SYGNATURĄ WYTWÓRNI: "L"
LUBIANA MADE IN POLAND

CENA WYWOŁAWCZA: 20 ZŁ
ESTYMACJA: 40-60 ZŁ



5
9

ZAKŁADY PORCELANY STOŁOWEJ „LUBIANA”

ZESTAW MISECZEK WE WZÓR KASZUBSKI – 4 SZTUKI, LATA 70./80. XX W.
 PORCELANA SZKLIWIŃNA, DEKOROWANA KALKOMANIĄ, WYS. 6 CM, ŚR. 10 CM, NA SPÓDZIE SYGNATURA WYTWÓRNI: “L” INTER AMERICAN
 PORCELAIN MADE IN POLAND MADE IN POLAND

CENA WYWOŁAWCZA: 60 ZŁ
 ESTYMACJA: 80-100 ZŁ



6
0

ZAKŁADY PORCELANY STOŁOWEJ „LUBIANA”

ZESTAW TALERZYKÓW WE WZÓR KASZUBSKI – 7 SZTUK, LATA 70./80. XX W.
 PORCELANA SZKLIWIŃNA, ZŁOCONA, DEKOROWANA KALKOMANIĄ, WYS. 1,7 CM, ŚR. 16 CM, SYGN. NA SPÓDZIE SYGNATURĄ WYTWÓRNI: “L”
 LUBIANA MADE IN POLAND

CENA WYWOŁAWCZA: 50 ZŁ
 ESTYMACJA: 80-100 ZŁ



6
1 ZAKŁAD PORCELANY STOŁOWEJ "ĆMIELÓW"

TALERZ DEKORACYJNY – MAZUR Z CYKLU "TAŃCE POLSKIE" WG. ZOFII STRYJEŃSKIEJ, LATA 60./70. XX W.
PORCELANA RĘCZNIE MALOWANA I ZŁOCONA, WYS. 3 CM, ŚR. 29,3 CM, SYGN. NA SPÓDZIE SYGNATURĄ WYTWÓRNI: "Ć" ĆMIELÓW MADE IN POLAND ORAZ NAPIS: RĘCZNIE MALOWANE

CENA WYWOŁAWCZA: 440 ZŁ
ESTYMACJA: 500-600 ZŁ



6
2 FABRYKA PORCELANY CARL TIELSCH, ALTWASSER (WAŁBRZYCH)

SERWIS DO KAWY DLA 6 OSÓB, 1940
PORCELANA SZKLIWIONA, MALOWANA I DEKOROWANA KALKOMANIĄ, DZBANEK – 23X25X13,5 CM; CUKIERNICA – 10,5X15,5X10,5 CM; MLECZNIK – 10,5X8,5X14,5 CM; FILIŻANKA X6 – WYS. 5 CM, ŚR. 9,5 CM; SPÓDECZEK X6 – WYS. 2 CM, ŚR. 14,6 CM, SYGN. NA SPÓDZIE SYGNATURĄ WYTWÓRNI: SYMBOL ORŁA, C.T. TIELSCH ALTWASSER GERMANY 40

CENA WYWOŁAWCZA: 450 ZŁ
ESTYMACJA: 550-900 ZŁ



**6
3 SCHIRNDING BAVARIA, NIEMCY**

DZIECIĘCY SERWIS DO HERBATY DLA 4 OSÓB, LATA 60./70. XX W.
PORCELANA SZKLIWIONA I DEKOROWANA KALKOMANIĄ ORAZ ZŁOCENIAMI, WYMIARY: FILIŻANKA X4 – WYS. 5 CM, ŚR. 7 CM; TALERZYK X4 – WYS. 1,5 CM, ŚR. 12 CM; DZBANEK Z POKRYWKĄ – 16,5X18X11 CM; MLECZNIK – 6,5X9,5X7 CM, SYGN. NA SPÓDZIE PIECZĘCIĄ WYTWÓRNI: BAVARIA SCHIRNDING

CENA WYWOŁAWCZA: 200 ZŁ
ESTYMACJA: 350-500 ZŁ



**6
4 ZAKŁAD PORCELANY STOŁOWEJ “ĆMIELÓW”**

FIGURKA Z SERII “MAŁA ORKIESTRA CHIŃSKA” – DZIEWCZYŃKA Z TALERZAMI, LATA 20./30. XX W.
PORCELANA RĘCZNIE MALOWANA, ZŁOCONA, 5,4X4X5 CM, NA SPÓDZIE NUMER 70

CENA WYWOŁAWCZA: 320 ZŁ
ESTYMACJA: 400-700 ZŁ



6
5 **ZAKŁAD PORCELANY STÓŁOWEJ "ĆMIELÓW"**

FIGURKA Z SERII "MAŁA ORKIESTRA CHIŃSKA" – DZIEWCZYŃKA Z BĘBENKIEM, LATA 20./30. XX W.
PORCELANA RĘCZNIE MALOWANA, 6X5X4,5 CM, NA SPÓDZIE NUMER: 21

CENA WYWOŁAWCZA: 320 ZŁ
ESTYMACJA: 400-700 ZŁ



6
6 **ZAKŁAD PORCELANY STÓŁOWEJ "ĆMIELÓW"**

FIGURKA TELEFONISTY, LATA 20./30. XX W.
PORCELANA SZKLIWIŃNA, RĘCZNIE MALOWANA, 4,5X5,5X4,5 CM, NA SPÓDZIE NUMEREK 151

CENA WYWOŁAWCZA: 320 ZŁ
ESTYMACJA: 400-700 ZŁ



6
7 ZAKŁADY PORCELANY STÓŁOWEJ "WAŁBRZYCH"

ZESTAW TALERZYKÓW DZIECIĘCYCH "DARIA", LATA 70. XX W.
PORCELANA ZDROBIONA KALKOMANIĄ I ZŁOCENIAMI, TALERZYK DUŻY: WYS. 2 CM, ŚR. 18 CM; TALERZYK MAŁY: WYS. 2 CM, ŚR. 16,5 CM; MISECZKA: WYS. 3 CM, ŚR. 13,5 CM; SYGN. NA MAŁYM TALERZYKU PIECZĘCIĄ WYTWÓRNI: WAŁBRZYCH MADE IN POLAND

CENA WYWOŁAWCZA: 90 ZŁ
ESTYMACJA: 150-200 ZŁ



6
8

DREWNIANA TACA Z SYRENKĄ, 2. POŁ. XX W.
DREWNO RĘCZNIE RZEŻBIONE, 5X40X19 CM

CENA WYWOŁAWCZA: 160 ZŁ
ESTYMACJA: 180-240 ZŁ



**6
9** STANISŁAW SKURA

DWA KUTE ŚWIECZNIKI, LATA 50./60. XX W.
ŻELAZO, 21X20X10 CM

CENA WYWOŁAWCZA: 480 ZŁ
ESTYMACJA: 700-1200 ZŁ



**7
0** SCHEURICH KERAMIK, NIEMCY

WAZON NR 297-16, LATA 60./70 XX W.
CERAMIKA SZKLIWIŃNA, WYS. 17 CM, ŚR. WLEWU 9 CM, ŚR. BRZUŚCA 12 CM, NA BOKU ORYGINALNA PAPIEROWA METKA PRODUCENTA, SYGN.
NA SPÓDZIE: SCHEURICH-KERAMIK W. GERM. 297-16

CENA WYWOŁAWCZA: 80 ZŁ
ESTYMACJA: 120-160 ZŁ



7
1 **SCHEURICH KERAMIK, NIEMCY**

WAZON FAT LAVA, NR 284-19, LATA 60./70. XX W.
CERAMIKA SZKLIWIŃNA TECHNIKĄ FAT LAVA, WYS. 19 CM, ŚR. 17 CM, SYGN. NA SPÓDZIE: 284-19 W. GERMANY

CENA WYWÓŁAWCZA: 100 ZŁ
ESTYMACJA: 140-180 ZŁ



7
2 **SCHEURICH KERAMIK, NIEMCY**

WAZON Z UCHEM NR 401-20, LATA 60./70. XX W.
CERAMIKA SZKLIWIŃNA TECHNIKĄ FAT LAVA, WYS. 20,5 CM, ŚR. 8 CM, SYGN. NA SPÓDZIE: 401-20 W. GERMANY

CENA WYWÓŁAWCZA: 60 ZŁ
ESTYMACJA: 100-120 ZŁ



7
3 **STREHLA KERAMIK, NIEMCY**

WAZON ŻÓŁTO-BRĄZOWY, LATA 70. XX W.
PORCELIT SZKLIWIŃNY, WYS. 20,5 CM, ŚR. WLEWU 5 CM, ŚR. PODSTAWY 7 CM, NA SPÓDZIE SŁABO WIDOCZNY WYCISK Z SYGNATURĄ WYTWÓRNI STREHLA

CENA WYWOŁAWCZA: 80 ZŁ
ESTYMACJA: 120-160 ZŁ



7
4 **NIEMCY**

WAZON FAT LAVA, LATA 60./70. XX W.
CERAMIKA SZKLIWIŃNA TECHNIKĄ FAT LAVA, WYS. 14,5 CM, ŚR. 10 CM, NA SPÓDZIE WYCISK: 1278

CENA WYWOŁAWCZA: 40 ZŁ
ESTYMACJA: 80-120 ZŁ



7

5 **VEB HALDENSLEBEN, NIEMCY**

WAZON FAT LAVA, LATA 60./70. XX W.
CERAMIKA SZKLIWIŃNA TECHNIKĄ FAT LAVA, WYS. 22 CM, ŚR. 11 CM

CENA WYWOŁAWCZA: 80 ZŁ
ESTYMACJA: 100-120 ZŁ



7

6 **KUNSTTÖPFEREI UNTERSTAB (KTU), NIEMCY**

WAZONIK FAT LAVA, LATA 60./70. XX W.
CERAMIKA SZKLIWIŃNA TECHNIKĄ FAT LAVA, WYS. 15 CM, ŚR. PODSTAWY 5,5 CM, ŚR. BRZUŚCA 9 CM, SYGN. NA SPÓDZIE WYCISKIEM: KTU
UNTERSTAB HANDGEDREHT

CENA WYWOŁAWCZA: 60 ZŁ
ESTYMACJA: 100-120 ZŁ



7
7 SCHEURICH, NIEMCY

WAZON BRĄZOWY, MODEL 549-21, LATA 70. XX W.
KAMIONKA, MATOWE SZKLIWO, WYS. 21,5 CM, ŚR. WLEWU 7 CM, ŚR. PODSTAWY: 9 CM, SYGN. NA SPÓDZIE: W. GERMANY 549-21

CENA WYWOŁAWCZA: 90 ZŁ
ESTYMACJA: 120-140 ZŁ



7
8 PRZEDSIĘBIORSTWO OBRÓBKI DRZEWA NR 8 W RAWICZU

SZAFKA RTV TYP 600-210 B, LATA 60./70. XX W.
DREWNO, FORNIR, WYKOŃCZENIE NA WYSOKI POŁYSK, 76X63X42 CM, NA SPÓDZIE ORYGINALNA NALEPKA



CENA WYWOŁAWCZA: 420 ZŁ
ESTYMACJA: 450-550 ZŁ



7

9 INSPIROWANY PROJEKTEM TAKESHI NII

SKŁADANY FOTEL BUJANY, 2. POŁ. XX W.
KONSTRUKCJA METALOWA, SIEDZISKO ZE SZTUCZNEJ SKÓRY, PŁOZY I PODEPKIETNIKI DREWNIANE, WYMIARY PO ROZŁOŻENIU: WYS. 92 CM,
SZER. 55 CM, DŁUGOŚĆ PŁOZ 84 CM

CENA WYWOŁAWCZA: 600 ZŁ
ESTYMACJA: 650-700 ZŁ

82



8

0

KILIM Z DRZEWAMI, 2 POŁ. XX W.
PRZĘDZA WEŁNIANA, OSNOWA LNIANA, 126X79 CM

CENA WYWOŁAWCZA: 340 ZŁ
ESTYMACJA: 400-500 ZŁ

83



8

1

W. KOT

KILIM "MARTWA NATURA", 2. PÓŁ. XX W.
PRZĘDZA WEŁNIANA, 83X50 CM BEZ FRĘDZLI, 111X50 CM Z FRĘDZLAMI

CENA WYWOŁAWCZA: 300 ZŁ
ESTYMACJA: 400-500 ZŁ

84



8

2

MARIA JANOWSKA

KILIM "PNĄCZA", 2. PÓŁ. XX W.
PRZĘDZA WEŁNIANA, OSNOWA LNIANA, 142X48 CM

CENA WYWOŁAWCZA: 200 ZŁ
ESTYMACJA: 300-400 ZŁ

85



8
3

KILIM W RÓŻOWO-FIOLETOWE KWIATY, 2. POŁ. XX W.
PRZĘDZA WEŁNIANA, 65X36 CM BEZ FRĘDZLI, 93X36 CM Z FRĘDZLAMI

CENA WYWOŁAWCZA: 180 ZŁ
ESTYMACJA: 250-350 ZŁ



8
4

WYDAWNICTWO ZWIĄZKOWE
CENTRALNEJ RADY ZWIĄZKÓW ZAWODOWYCH

PLAKAT SPOŁECZNY "KOBIEITY! USUŃCIE WÓDKĘ Z WASZEGO DOMU", 1952 R.
PAPIER, DRUK OFFSETOWY 20X69,5 CM

CENA WYWOŁAWCZA: 120 ZŁ
ESTYMACJA: 160-220 ZŁ



8 WYDAWNICTWO ZWIĄZKOWE
5 CENTRALNEJ RADY ZWIĄZKÓW ZAWODOWYCH

PLAKAT SPOŁECZNY "WÓDKA SKRACA ŻYCIE", 1952 R.
 PAPIER, DRUK, OFFSETOWY 20X69,5 CM

CENA WYWOŁAWCZA: 120 ZŁ
 ESTYMACJA: 160-220 ZŁ



8 ZAKŁADY PORCELANY STOŁOWEJ "WAŁBRZYCH"

FILIŻANKA ZE SPODECZKIEM, LATA 60./70. XX W.
 PORCELANA SZKLIWIONA SZKLIWEM "MARMURKOWYM", OPALIZUJĄCYM I ZŁOCONA, WYS. FILIŻANKI 5,5 CM, ŚR. 9 CM, WYS. TALERZYKA 1,8 CM, ŚR. 12 CM, NA SPODZIE OBU ELEMENTÓW SYGNATURA WYTWÓRNI "WAŁBRZYCH" ZAMAZANA SZKLIWEM

CENA WYWOŁAWCZA: 80 ZŁ
 ESTYMACJA: 120-160 ZŁ





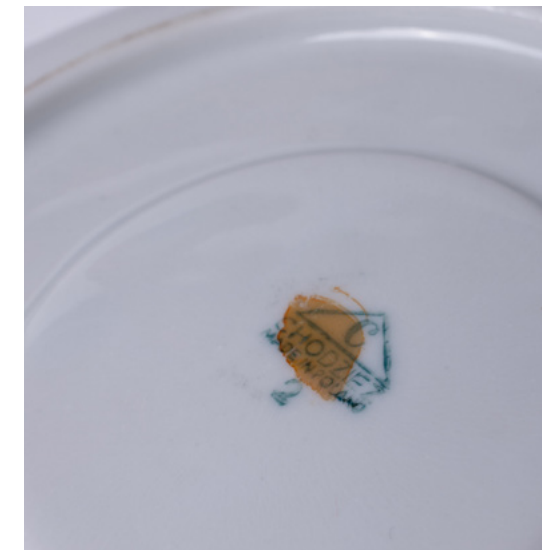
8

7 ZAKŁADY PORCELANY STÓŁOWEJ "KAROLINA"

FILIŻANKA ZE SPODECZKIEM, LATA 60./70. XX W.
PORCELANA SZKLIWIONA SZKLIWEM "MARMURKOWYM", OPALIZUJĄCYM I ZŁOCIONA, WYS. FILIŻANKI 5 CM, ŚR. 8 CM, WYS. TALERZYKA 1,8 CM,
ŚR. 11,5 CM, NA SPODZIE OBU ELEMENTÓW SYGNATURA WYTWÓRNI "KAROLINA" ZAMAZANA SZKLIWEM

CENA WYWOŁAWCZA: 80 ZŁ
ESTYMACJA: 120-160 ZŁ

90



8

8 ZAKŁAD PORCELANY "CHODZIEŻ"

SPODECZEK, LATA 60./70. XX W.
PORCELANA SZKLIWIONA SZKLIWEM "MARMURKOWYM", OPALIZUJĄCYM, WYS. 1,5 CM, ŚR. 14 CM, NA SPODZIE SYGNATURA WYTWÓRNI "CHODZIEŻ" ZAMAZANA SZKLIWEM

CENA WYWOŁAWCZA: 40 ZŁ
ESTYMACJA: 60-80 ZŁ

91



8
9

HUTA SZKŁA "TARNOWIEC"

CIEMNORUBINOWY WAZONIK, LATA 70. XX W.
SZKŁO SODOWE, BARWIONE W MASIE NA KOLOR CIEMNOCZERWONY, WYS. 17,5 CM, ŚR. 11,5 CM

CENA WYWOŁAWCZA: 160 ZŁ
ESTYMACJA: 180-200 ZŁ



9
0

HUTA SZKŁA GOSPODARCZEGO "HORTENSJA"

TRÓJKĄTNY WAZONIK, NR KAT. H23-113, LATA 70./80. XX W.
SZKŁO PRASOWANE, BARWIONE W MASIE NA KOLOR CZARNY, 12X5,5X6 CM

CENA WYWOŁAWCZA: 60 ZŁ
ESTYMACJA: 80-100 ZŁ



9

1 SPÓŁDZIELNIA "KAMIONKA" W ŁYSEJ GÓRZE

WAZON ZIEŁONY WE WZORY, LATA 70. XX W.
KAMIONKA SZKLIWIŃNA, WYS. 20 CM, ŚR. WLEWU: 7,5 CM, ŚR. PODSTAWY: 7 CM

CENA WYWOŁAWCZA: 80 ZŁ
ESTYMACJA: 100-140 ZŁ



9

2 SPÓŁDZIELNIA "KAMIONKA" W ŁYSEJ GÓRZE

WAZON BRĄZOWY WE WZORY ROŚLINNE, LATA 70. XX W.
KAMIONKA SZKLIWIŃNA, WYS. 20 CM, ŚR. WLEWU: 7,5 CM, ŚR. PODSTAWY: 7 CM

CENA WYWOŁAWCZA: 80 ZŁ
ESTYMACJA: 100-140 ZŁ



9
3 **CERAMIKA KASZUBSKA – PRACOWNIA NECEL**

WAZONIK Z MOTYWEM KWIATOWYM, LATA 70. XX W.
CERAMIKA SZKLIWIŃNA, RĘCZNIE MALOWANA, WYS. 11 CM, ŚR. WLEWU 6 CM, ŚR. PODSTAWY 5,5 CM

CENA WYWOŁAWCZA: 40 ZŁ
ESTYMACJA: 80-100 ZŁ



9
4 **SPÓŁDZIELNIA “KAMIONKA” W ŁYSEJ GÓRZE**

WAZONIK BRĄZOWY WE WZÓRKU, LATA 70. XX W.
KAMIONKA SZKLIWIŃNA, WYS. 16, 5 CM, ŚR. WLEWU: 5 CM, ŚR. PODSTAWY: 5,8 CM

CENA WYWOŁAWCZA: 60 ZŁ
ESTYMACJA: 80-120 ZŁ



9
5

MIROSTOWICKIE ZAKŁADY CERAMICZNE

WAZON W-108, LATA 70. XX W.
PORCELIT SZKLIWIŃNY, WYS. 22,5 CM, ŚR. WLEWU: 4,5 CM, SYGN. NA SPÓDZIE PIECZĄTKĄ WYTWÓRNI: MI I WYCISKIEM Z NUMEREM WZÓRU:
W-108

CENA WYWOŁAWCZA: 80 ZŁ
ESTYMACJA: 100-120 ZŁ

98



9
6

ZAKŁADY PORCELITU STÓŁOWEGO „PRUSZKÓW”

WAZONIK GEOMETRYCZNY, LATA 70. XX W.
PORCELIT SZKLIWIŃNY, 13,5X6X6 CM, NA SPÓDZIE ORYGINALNA PAPIEROWA METKA ZPS PRUSZKÓW

CENA WYWOŁAWCZA: 40 ZŁ
ESTYMACJA: 80-100 ZŁ

99



9
7 **ZAKŁADY PORCELITU STOŁOWEGO „PRUSZKÓW”**

WAZONIK GEOMETRYCZNY, LATA 70. XX W.
PORCELIT SZKLIWIŃNY, 13,5X6X6 CM, NA SPÓDZIE ORYGINALNA PAPIEROWA METKA ZPS PRUSZKÓW

CENA WYWOŁAWCZA: 40 ZŁ
ESTYMACJA: 80-100 ZŁ



9
8 **ZAKŁADY CERAMICZNE “BOLESŁAWIEC”**

IKEBANA Z PANORAMĄ MIASTA, LATA 70. XX W.
PORCELIT SZKLIWIŃNY, DEKORACJA PODSZKLIWNA Z PANORAMĄ MIASTA, 10X19X7 CM, NA SPÓDZIE SYGNATURA: B

CENA WYWOŁAWCZA: 80 ZŁ
ESTYMACJA: 100-140 ZŁ



9
9

DREWNIANA FORMA DO FORMOWANIA SZKŁA – WAZON, 2. POŁ. XX W.
DREWNO, METAL, 21,1X12,5X13 CM

CENA WYWOŁAWCZA: 140 ZŁ
ESTYMACJA: 160-200 ZŁ



1
0
0

GIPSOWA FORMA DO PRODUKCJI PORCELANY – FORMA DEKORACYJNA KAFEL (?), 2. POŁ. XX W.
GIPS, 11,4X20X14 CM

CENA WYWOŁAWCZA: 60 ZŁ
ESTYMACJA: 100-120 ZŁ



CENA WYWOŁAWCZA: 120 ZŁ
ESTYMACJA: 140-180 ZŁ

1
0
1

GIPSOWA FORMA DO PRODUKCJI PORCELANY – MISKA, 2. POŁ. XX W.
GIPS, 15,5X23X24,5 CM



CENA WYWOŁAWCZA: 120 ZŁ
ESTYMACJA: 140-180 ZŁ

1
0
2

GIPSOWA FORMA DO PRODUKCJI PORCELANY – WAZON, 2. POŁ. XX W.
GIPS, 25,5X20X19 CM



1
0
3

HUTA SZKŁA GOSPODARCZEGO "ZĄBKOWICE"

PUCHAREK W STOKROTKI Z MLECZNEGO SZKŁA, 2. POŁ. XX W.
SZKŁO SODOWE PRASOWANE, BARWIŁNE W MASIE, WYS. 9,5 CM, ŚR. 10 CM

CENA WYWOŁAWCZA: 40 ZŁ
ESTYMACJA: 60-80 ZŁ



1
0
4

AVON, USA

BOMBONIERKA Z MLECZNEGO SZKŁA, LATA 60./70. XX W.
SZKŁO SODOWE PRASOWANE, BARWIŁNE W MASIE, WYS. 15,5 CM, ŚR. 9,5 CM, SYGN. NA SPODZIE: AVON

CENA WYWOŁAWCZA: 40 ZŁ
ESTYMACJA: 60-80 ZŁ



1
0
5

HUTA SZKŁA GOSPODARCZEGO "ZĄBKOWICE"

PUCHARKI – 2 SZTUKI, MODEL NR 1174/1, 2. POŁ. XX W.
SZKŁO SODOWE, PRASOWANE, BARWIONE W MASIE, WYS. 11 CM, ŚR. 9 CM

CENA WYWOŁAWCZA: 80 ZŁ
ESTYMACJA: 100-120 ZŁ



1
0
6

PATERA W BURSZTYNOWYM KOLORZE, 2. POŁ. XX W.
SZKŁO SODOWE, RĘCZNIE FORMOWANE, BARWIONE W MASIE NA BURSZTYNOWY KOLOR, PIENIÓNE, 31,5X26,5X7 CM

CENA WYWOŁAWCZA: 180 ZŁ
ESTYMACJA: 240-300 ZŁ

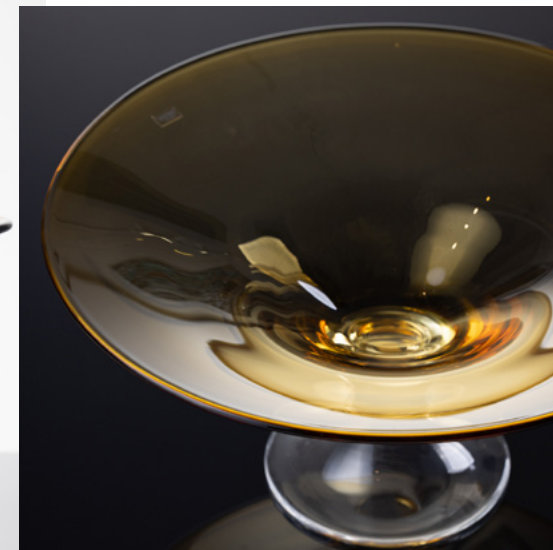


1
0
7

INDIANA GLASS COMPANY, USA

PATERA OPALIZUJĄCA Z MOTYWEM LILII, WZÓR #605, LATA 70. XX W.
SZKŁO SODOWE, PRASOWANE, BARWIONE W MASIE NA KOLOR BURSZTYNOWY, POKRYTE OPALIZUJĄCĄ WARSTWĄ, 4X24X12 CM

CENA WYWOŁAWCZA: 80 ZŁ
ESTYMACJA: 120-160 ZŁ



1
0
8

KROŚNIEŃSKIE HUTY SZKŁA "KROŚNO"

BURSZTYNOWA PATERA NA NÓŻCE, POCZ. XXI W.
SZKŁO SODOWE, RĘCZNIE DMUCHANE, OBCIĄGANE, WYS.17,5 CM, ŚR. 34 CM, OPATRZONA NALEPKĄ WYTWÓRNI "KROŚNO"

CENA WYWOŁAWCZA: 400 ZŁ
ESTYMACJA: 440-480 ZŁ



1
0
9

MIKASA – WALTHER KRISTALLGLAS, NIEMCY

PATERA MUSZLA, LATA 80./90. XX W.
SZKŁO BARWIONE W MASIE, POKRYTE OPALIZUJĄCĄ WARSTWĄ, 7X47X25,5 CM

CENA WYWOŁAWCZA: 240 ZŁ
ESTYMACJA: 280-360 ZŁ



1
1
0

KROŚNIEŃSKIE HUTY SZKŁA “KROSNO”

WAZON “ŁEZKA” NISKI W KOLORZE BURSZTYNOWYM, POCZ. XXI W.
SZKŁO SODOWE, OBCIĄGANE, 15X33X15 CM, OPATRZONY NALEPKĄ WYTWÓNI “KROSNO”

CENA WYWOŁAWCZA: 290 ZŁ
ESTYMACJA: 300-340 ZŁ



1
1
1

KOLOROWY WYSOKI WAZON, 2. POŁ. XX W.
SZKŁO SODOWE WARSTWOWE, BARWIONE W MASIE, RĘCZNIE FORMOWANE, WYS. 41 CM, ŚR. BRZUŚCA 12 CM

CENA WYWOŁAWCZA: 120 ZŁ
ESTYMACJA: 180-220 ZŁ



1
1
2

WAZON Z MATOWEGO SZKŁA UCHWYTAMI, 2. POŁ. XX W.
SZKŁO SODOWE, RĘCZNIE FORMOWANE, BARWIONE W MASIE, Z ZEWNĄTRZ MATOWIONE, 38,5X15X10 CM

CENA WYWOŁAWCZA: 80 ZŁ
ESTYMACJA: 100-140 ZŁ





1
1
3 **HUTA SZKŁA "BIAŁYSTOK"**

WAZON "PIENIEK", LATA 70. XX W.
SZKŁO SODOWE PRASOWANE, WYS. 28 CM, ŚR. 7,5 CM

CENA WYWOŁAWCZA: 80 ZŁ
ESTYMACJA: 100-140 ZŁ



1
1
4 **HUTA SZKŁA GOSPODARCZEGO "ZĄBKOWICE",
PROJ. LUDWIK FIEDOROWICZ**

SALATERKI "MUSZLA" ŻÓŁTE – 2 SZTUKI, 2. POŁ. XX W.
SZKŁO SODOWE PRASOWANE, MALOWANE I WYPALANE, DUŻA – 5X23,5X17,5 CM, MAŁA – 3,5X13X10 CM

CENA WYWOŁAWCZA: 250 ZŁ
ESTYMACJA: 360-450 ZŁ



- 1
1 HUTA SZKŁA GOSPODARCZEGO "ZĄBKOWICE",
5 PROJ. LUDWIK FIEDOROWICZ

CENA WYWOŁAWCZA: 250 ZŁ
ESTYMACJA: 360-450 ZŁ

SALATERKI "MUSZLA" ŻÓŁTE – 2 SZTUKI, 2. POŁ. XX W.
SZKŁO SODOWE PRASOWANE, MALOWANE I WYPALANE, DUŻA – 5X23,5X17,5 CM, MAŁA – 3,5X13X10 CM



- 1
1 HUTA SZKŁA GOSPODARCZEGO "ZĄBKOWICE",
6 PROJ. LUDWIK FIEDOROWICZ

CENA WYWOŁAWCZA: 150 ZŁ
ESTYMACJA: 200-260 ZŁ

SALATERKA "MUSZLA" TURKUSOWA, 2. POŁ. XX W.
SZKŁO SODOWE PRASOWANE, MALOWANE I WYPALANE, 5X23,5X17,5 CM



1
1 HUTA SZKŁA GOSPODARCZEGO "ZĄBKOWICE",
7 PROJ. LUDWIK FIEDOROWICZ

SALATERKA "MUSZLA" TURKUSOWA, 2. POŁ. XX W.
SZKŁO SODOWE PRASOWANE, MALOWANE I WYPALANE, 5X23,5X17,5 CM

CENA WYWOŁAWCZA: 150 ZŁ
ESTYMACJA: 200-260 ZŁ



1
1 HUTA SZKŁA GOSPODARCZEGO "ZĄBKOWICE",
8 PROJ. LUDWIK FIEDOROWICZ

SALATERKI "MUSZLA" FIOLETOWE- 2 SZTUKI, 2. POŁ. XX W.
SZKŁO SODOWE PRASOWANE, MALOWANE I WYPALANE, DUŻA - 5X23,5X17,5 CM, MAŁA - 3,5X13X10 CM

CENA WYWOŁAWCZA: 250 ZŁ
ESTYMACJA: 360-450 ZŁ



1
1
9

HUTA SZKŁA GOSPODARCZEGO "ZĄBKOWICE"

ŚWIECZNIK NA TEALIGHT "VOTIVE", 2 POŁ. XX W.
SZKŁO SODOWE PRASOWANE, MALOWANE I WYPALANE, WYS. 6 CM, ŚR. 8,5 CM

CENA WYWOŁAWCZA: 50 ZŁ
ESTYMACJA: 80-100 ZŁ



1
2
0

HUTA SZKŁA GOSPODARCZEGO "ZĄBKOWICE"

WAZON "SEKACZ" KOLOROWY, 2. POŁ. XX W.
SZKŁO RĘCZNIE FORMOWANE, BARWIONE W MASIE, NA SPODZIE GRUBA SOCZEWKA, WYS. 33,5 CM, ŚR. WLEWU 9,5 CM, ŚR. PODSTAWY 11 CM

CENA WYWOŁAWCZA: 160 ZŁ
ESTYMACJA: 200-240 ZŁ



1
2
1

WAZON "SEKACZ" FIOLETOWY, 2. POŁ. XX W.
SZKŁO RĘCZNIE FORMOWANE, BARWIONE W MASIE, NA SPÓDZIE SOCZEWKA, WYS. 40 CM, ŚR. PODSTAWY 11 CM, ŚR. WLEWU 6,5 CM

CENA WYWOŁAWCZA: 80 ZŁ
ESTYMACJA: 120-140 ZŁ



1
2
2

HUTA SZKŁA "TARNOWIEC"

LIMONKOWY WAZON, WZÓR 935/45, POCZ. XXI W.
SZKŁO SÓDOWE, WARSTWOWE, OBCIĄGANE, WYS. 45 CM, ŚR. WLEWU 7 CM, ŚR. BRZUSKA 16 CM

CENA WYWOŁAWCZA: 580 ZŁ
ESTYMACJA: 600-650 ZŁ



1
2
3

WAZON ZIELONY Z FALBANKĄ, 2. POŁ. XX W.
SZKŁO BARWIONE W MASIE, RĘCZNIE FORMOWANE, NA SPÓDZIE SÓCZEWKA, WYS. 21,5 CM, ŚR. WLEWU 19,5 CM, ŚR. PODSTAWY 10 CM

CENA WYWOŁAWCZA: 120 ZŁ
ESTYMACJA: 180-240 ZŁ



1
2
4

CZECHY

POPIELNICA ZIELONA, 2. POŁ. XX W.
SZKŁO RĘCZNIE FORMOWANE, BARWIONE W MASIE, WYS. 4,7 CM, ŚR. 13,5 CM

CENA WYWOŁAWCZA: 80 ZŁ
ESTYMACJA: 120-140 ZŁ





1
2
5

HUTA SZKŁA OZDOBNEGO "MAKORA", KROSNO

WAZON ZIELONY, POCZ. XXI W.
SZKŁO SODOWE, OBCIĄGANE, RĘCZNIE DMUCHANE, WYS. 30 CM, ŚR. WLEWU 12 CM, ŚR. BRZUŚCA 19 CM

CENA WYWOŁAWCZA: 500 ZŁ
ESTYMACJA: 550-600 ZŁ



1
2
6

HUTA SZKŁA OZDOBNEGO "MAKORA", KROSNO

WAZON OPALIZUJĄCY, POCZ. XXI W.
SZKŁO SODOWE, OBCIĄGANE, RĘCZNIE DMUCHANE, WYS. 30 CM, ŚR. WLEWU 12 CM, ŚR. BRZUŚCA 19 CM

CENA WYWOŁAWCZA: 500 ZŁ
ESTYMACJA: 550-600 ZŁ



1
2
7 **KROŚNIEŃSKIE HUTY SZKŁA "KROSNO"**

WAZON TURKUSOWY, POCZ. XXI W.
SZKŁO SODOWE, RĘCZNIE DMUCHANE, OBCIĄGANE, 29X19,5X9,5 CM, OPATRZONY NALEPKĄ WYTWÓRNI "KROSNO"

CENA WYWOŁAWCZA: 300 ZŁ
ESTYMACJA: 320-400 ZŁ



1
2
8 **HUTA SZKŁA "TARNOWIEC"**

WAZONIK MORSKA ZIELEŃ, POCZ. XXI W.
SZKŁO SODOWE, OBCIĄGANE, RĘCZNIE DMUCHANE, WYS. 20 CM, ŚR. WLEWU 5,5 CM, ŚR. BRZUŚCA 15 CM, OPATRZONY NALEPKĄ WYTWÓRNI "KROSNO"

CENA WYWOŁAWCZA: 200 ZŁ
ESTYMACJA: 240-280 ZŁ



1
2
9

KROŚNIEŃSKIE HUTY SZKŁA "KROSNO"

KARAFKA Z KORKIEM W FORMIE KULI, POCZ. XXI W.
SZKŁO SODOWE, PRZEZROCZYSTE, KOREK Z MATOWEGO SZKŁA, WYS. KARAFKI 26 CM, ŚR. WLEWU 6,5 CM, ŚR. PODSTAWY 17 CM, ŚR. KORKA 5,5 CM

CENA WYWOŁAWCZA: 220 ZŁ
ESTYMACJA: 280-300 ZŁ



1
3
0

KROŚNIEŃSKIE HUTY SZKŁA "KROSNO"

WAZON Z DEKORACYJNYM RANTEM, POCZ. XXI W.
SZKŁO SODOWE, PRZEZROCZYSTE, RĘCZNIE DMUCHANE, WYS. 21,5 CM, ŚR. WLEWU 20 CM, ŚR. PODSTAWY 7,5 CM, OPATRZONY NALEPKĄ WYTWÓNI "KROSNO"

CENA WYWOŁAWCZA: 200 ZŁ
ESTYMACJA: 240-280 ZŁ



1
3
1

HUTA SZKŁA "JÓZEFINA"

WAZON Z ZIELONĄ DEKORACJĄ, POCZ. XXI W.
SZKŁO SODOWE, RĘCZNIE DMUCHANE, PRZEZRO CZYSTE Z ZIELONĄ DEKORACJĄ W MASIE, WYS. 41, 5 CM, SZER. WLEWU 24,5 CM

CENA WYWOŁAWCZA: 900 ZŁ
ESTYMACJA: 1000-1100 ZŁ



1
3
2

KROŚNIEŃSKIE HUTY SZKŁA "KROSNO"

WAZON Z FASETOWĄ DEKORACJĄ, POCZ. XXI W.
SZKŁO SODOWE, RĘCZNIE DMUCHANE, OBCIĄGANE, WYS. 50 CM, SR. WLEWU 5,5 CM, ŚR. BRZUŚCA 22,5 CM, OPATrzONY NALEPKĄ WYTWÓNI "KROSNO"

CENA WYWOŁAWCZA: 610 ZŁ
ESTYMACJA: 650-700 ZŁ



1
3
3 **HUTA SZKŁA GOSPODARCZEGO "HORTENSJA"**

ŻARDINIERA W TULIPANY, LATA 70. XX W.
BEZBARWNE SZKŁO PRASOWANE, 11X23X14 CM

CENA WYWOŁAWCZA: 60 ZŁ
ESTYMACJA: 80-100 ZŁ



1
3
4 **HUTA SZKŁA GOSPODARCZEGO "ZĄBKOWICE",
PROJ. ERYKA TRZEVIK-DRÓST**

OWÓCARKA "MIGDAŁY", LATA 70. XX W.
SZKŁO SODOWE PRASOWANE, WYS. 20 CM, ŚR. MISY 19 CM, ŚR. PODSTAWY 11,5 CM

CENA WYWOŁAWCZA: 80 ZŁ
ESTYMACJA: 160-220 ZŁ



1
3
5

HUTA SZKŁA GOSPODARCZEGO "ZĄBKOWICE"

PUCHAREK Z MOTYWEM STOKROTEK, LATA 70. XX W.
SZKŁO SODOWE PRASOWANE, WYS. 13,5 CM, ŚR. MISY 14 CM, ŚR. PODSTAWY 8 CM

CENA WYWOŁAWCZA: 40 ZŁ
ESTYMACJA: 80-120 ZŁ



1
3
6

WAZON W CZARNO-BIAŁE WZORY
SZKŁO KOBALTOWE, BARWIŁONE W MASIE, POKRYTE MATOWĄ MALATURĄ, 30X17,5X10 CM

CENA WYWOŁAWCZA: 180 ZŁ
ESTYMACJA: 200-240 ZŁ



1
3
7

**ZAKŁAD PORCELANY STÓŁOWEJ
“KRZYSZTOF” W WAŁBRZYCHU – “WAWEL”**

SERWIS W KRÓPKI DLA 6 OSÓB, LATA 80./90. XX W.
PORCELIT SZKLIWIŃNY, DEKOROWANY KALKOMANIĄ, WYMIARY: FILIŻANKA X6 – WYS. 6 CM, ŚR. 8 CM; TALERZYK X6 – WYS. 2 CM, ŚR. 14 CM;
MLECZNIK – 9,5X6X11 CM; MISECZKA WYS. 4,5 CM, Ś. 15,5 CM; PATERA MAŁA – 3X14X25 CM; PATERA DUŻA – 3X22X34 CM, SYGN. NA SPÓDZIE
PIECZĘCIĄ WYTWÓRNI: WAWEL MADE IN POLAND



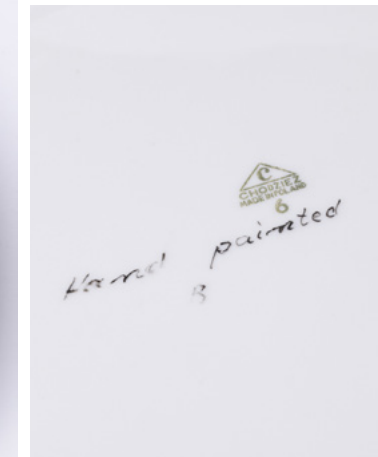
CENA WYWÓŁAWCZA: 140 ZŁ
ESTYMACJA: 200-240 ZŁ



1
3
8

ZAKŁAD PORCELANY “CHODZIEŹ”

TALERZ DEKORACYJNY – PREZYDIUM WOJEWÓDZKIEJ RADY NARODOWEJ W POZNANIU, 2. POŁ. XX W.
PORCELANA SZKLIWIŃNA NATRYSKOWO, WYBIERANA, ŻŁOCIŃNA, WYS. 4 CM, ŚR. 32 CM, SYGN. NA SPÓDZIE SYGNATURĄ WYTWÓRNI: “C” CHODZIEŹ MADE IN POLAND ORAZ NAPIS: HAND PAINTED



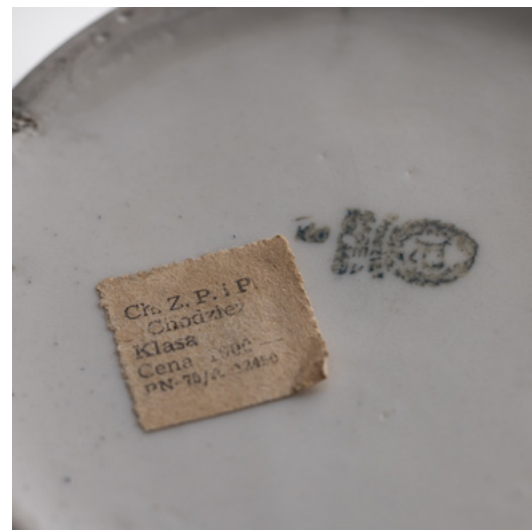
CENA WYWÓŁAWCZA: 120 ZŁ
ESTYMACJA: 160-200 ZŁ



1
3
9

ZAKŁAD PORCELANY "CHODZIEŻ"

WAZON Z MOTYWEM LILII, LATA 60./70. XX W.
PORCELIT SZKLIWIONY I ZŁOCONY, DEKOROWANY METODĄ WYBIERANIA, WYS. 43,5 CM, ŚR. WLEWU 12,5 CM, ŚR. PODSTAWY 12 CM, NA SPÓDZIE
PIECZĘĆ WYTWÓRNI: CHODZIEŻ MADE IN POLAND ORAZ ORYGINALNA NALEPKA Z CENĄ



CENA WYWOŁAWCZA: 190 ZŁ
ESTYMACJA: 220-240 ZŁ



1
4
0

CZECHY

POPIELNICZKA CZERWONA, 2. POŁ. XX W.
SZKŁO RĘCZNIE FORMOWANE, BARWIONE W MASIE, Z BĄBELKAMI POWIETRZA, WYS. 4,5 CM, ŚR. 10 CM



CENA WYWOŁAWCZA: 60 ZŁ
ESTYMACJA: 100-140 ZŁ



1
4
1

HUTA "WŁÓMIN" ?

CZERWONY WAZON Z DZIURKĄ, LATA. 70./80. XX W.
SZKŁO SODOWE, BARWIONE W MASIE, RĘCZNIE FORMOWANE, WYS. 33 CM, SZER. PODSTAWY 14 CM, ŚR. WLEWU 8,5 CM

CENA WYWOŁAWCZA: 100 ZŁ
ESTYMACJA: 160-200 ZŁ



1
4
2

KROŚNIEŃSKIE HUTY SZKŁA "KROSNO"

WAZON, POCZ. XXI W.
SZKŁO SODOWE, PRZEZROCZYSTE, WYS. 55 CM, ŚR. WLEWU 13 CM, OPATRZONY NALEPKĄ WYTWÓNI "KROSNO"

CENA WYWOŁAWCZA: 470 ZŁ
ESTYMACJA: 500-550 ZŁ



1
4
3

KROŚNIEŃSKIE HUTY SZKŁA "KROSNO"

WAZON, POCZ. XXI W.
SZKŁO SODOWE PRZEZROCZYSTE, RĘCZNIE DMUCHANE, WYS. 30,5 CM, ŚR. WLEWU 7 CM, OPATRZONY NALEPKĄ WYTWÓNI "KROSNO"

CENA WYWOŁAWCZA: 200 ZŁ
ESTYMACJA: 240-280 ZŁ



1
4
4

KROŚNIEŃSKIE HUTY SZKŁA "KROSNO"

WAZON, POCZ. XXI W.
SZKŁO SODOWE PRZEZROCZYSTE, RĘCZNIE DMUCHANE, WYS. 35,5 CM, ŚR. WLEWU 8 CM, OPATRZONY NALEPKĄ WYTWÓNI "KROSNO"

CENA WYWOŁAWCZA: 250 ZŁ
ESTYMACJA: 280-320 ZŁ

SZANOWNY KLIENCIE,

ZACHĘCAMY DO SKŁADANIA PISEMNYCH ZLECEŃ UDZIAŁU W AUKCJI W POSTACI LIMITÓW STAŁYCH LUB WSKAZANIA LICYTACJI TELEFONICZNEJ. KARTĘ ZLECANIA MOŻNA PRZEŚLAĆ DO NAS MAILOWO NA ADRES GALERIA@GALERIAKANADU.PL LUB DOSTARCZYĆ DO SIEDZIBY GALERII KANADU NIE PÓŹ NIEJ NIŻ 4 GODZINY PRZED ROZPOCZĘCIEM LICYTACJI.

KARTA ZLECENIA

IMIĘ
I NAZWISKO

DOKŁADNY
ADRES

TELEFON
E-MAIL

NIP (DLA FIRM) /
NUMER DOKUMENTU TOŻSAMOŚCI

PROSZĘ O LICYTACJĘ NASTĘPUJĄCYCH POZYCJI:

NR KAT.	AUTOR / TYTUŁ	MAKSYMALNA OFEROWANA KWOTA
------------	------------------	-------------------------------

_____	_____	_____
_____	_____	_____
_____	_____	_____
_____	_____	_____
_____	_____	_____
_____	_____	_____
_____	_____	_____
_____	_____	_____

148

ZLECENIE LICYTACJI Z LIMITEM

GALERIA KANADU BĘDZIE REPREZENTOWAĆ W LICYTACJI NABYWCĘ DO PODANEJ KWOTY, GWARANTUJĄC JEDNOCZEŚNIE NABYCIE OBIEKTU ZA NAJNIŻSZĄ MOŻLIWĄ KWOTĘ. ZGADZAM SIĘ NA PODNIESIENIE OFEROWANEJ KWOTY O JEDNO POSTĄPIENIE AUKCYJNE W PRZYPADKU WYSTĄPIENIA INNEGO ZLECENIA O TEJ SAMEJ WARTOŚCI.

ZLECENIE TELEFONICZNE

W PRZYPADKU ZLECENIA LICYTACJI TELEFONICZNEJ PROSIMY O PODANIE NUMERU TELEFONU AKTUALNEGO W CZASIE AUKCJI. PRACOWNICY GALERII KANADU POŁĄCZĄ SIĘ Z PAŃSTWEM CHWILĘ PRZED ROZPOCZĘCIEM LICYTACJI WYBRANYCH OBIEKTÓW. GALERIA KANADU NIE PONOSI ODPOWIEDZIALNOŚCI ZA BRAK MOŻLIWOŚCI WZIĘCIA UDZIAŁU W LICYTACJI TELEFONICZNEJ W PRZYPADKU PROBLEMÓW Z UZYSKANIEM POŁĄCZENIA Z PODANYM NUMEREM.

TELEFON

JA NIŻEJ PODPISANY/A OŚWIADCZAM, ŻE ZAPOZNAŁEM SIĘ I AKCEPTUJĘ WSZYSTKIE POSTANOWIENIA REGULAMINU AUKCJI ZAWARTE W NINIEJSZYM KATALOGU AUKCYJNYM. W SZCZEGÓLNOŚCI ZOBOWIĄZUJĘ SIĘ DO ZAPŁACENIA WYLICYTOWANEJ KWOTY WRAZ Z DOLICZONĄ OPŁATĄ AUKCYJNĄ W CIĄGU 14 DNI OD TERMINU AUKCJI. ZGADZAM SIĘ NA PRZECHOWYWANIE I PRZETWARZANIE MOICH DANYCH OSOBOWYCH PRZEZ KANADU GALERIA I DOM AUKCYJNY W CELACH KONIECZNYCH DO REALIZACJI NINIEJSZEGO ZLECENIA.

GALERIA KANADU GWARANTUJE POUFNOŚĆ DANYCH OSOBOWYCH.

DATA I PODPIS KLIENTA
SKŁADAJĄCEGO ZLECENIE

REGULAMIN AUKCJI

- ORGANIZATOREM AUKCJI SZTUKI MŁODEJ JEST KANADU GALERIA I DOM AUKCYJNY AGNIESZKA GNIOTEK Z SIEDZIBĄ NA ALEJACH JERZOLIMSKICH 101 LOK. 52, 02-011 WARSZAWA
- PRZEDMIOTEM AUKCJI SĄ DZIEŁA SZTUKI POWIERZONE ORGANIZATOREM PRZEZ ICH WŁAŚCICIELI.
- WSZYSTKIE WYSTAWIONE DO SPRZEDAŻY OBIEKTY POSIADAJĄ ZRÓŻNICOWANE CENY WYWOŁAWCZE.
- OPISY OBIEKTÓW ZAWARTE W KATALOGU MOGĄ BYĆ KORYGOWANE PRZED PRZYSTĄPIENIEM DO LICYTACJI.
- DO UDZIAŁU W LICYTACJI UPOWAŻNIONE SĄ WSZYSTKIE OSOBY, BEZ KONIECZNOŚCI WPLACANIA VADIUM. ORGANIZATOR AUKCJI POBIERA OPŁATĘ AUKCYJNĄ O WYSOKOŚCI 18% CENY WYLICYTOWANEJ. WARUNKIEM OTRZYMANIA NUMERU LICYTACYJNEGO JEST WYPEŁNIENIE KARTY Z DANYMI OSOBOWYMI I KONTAKTOWYMI PRZED AUKCJĄ, EWENTUALNIE NADEŚLANIE TYCH DANYCH E-MAILEM NA ADRES GALERIA@GALERIAKANADU.PL LUB ZGŁOSZENIE ICH TELEFONICZNIE NA NUMER: 503 012 889.
- OSOBY ZAINTERESOWANE LICYTACJĄ, A NIE MOGĄCE W NIEJ UCZESTNICZYĆ OSOBIŚCIE MOGĄ ZŁOŻYĆ ORGANIZATOROM AUKCJI OFERTY KUPNA Z PODANIEM LIMITU CENOWEGO (LIMIT CENOWY JEST INFORMACJĄ ŚCIŚLE POUFNĄ). W IMIENIU TYCH OSÓB W LICYTACJI WEŻMIĘ UDZIAŁ UPOWAŻNIONY PRZEDSTAWICIEL ORGANIZATORÓW LICYTACJI.
- ISTNIEJE MOŻLIWOŚĆ TELEFONICZNEGO UDZIAŁU W LICYTACJI POSZCZEGÓLNYCH OBIEKTÓW POD WARUNKIEM WCZEŚNIEJSZEGO ZGŁOSZENIA TEGO FAKTU ORGANIZATOROM, JEDNAK NIE PÓŹNIEJ NIŻ 2 GODZINY PRZED TERMINEM ROZPOCZĘCIA LICYTACJI. W IMIENIU TYCH OSÓB W LICYTACJI WEŻMIĘ UDZIAŁ UPOWAŻNIONY PRZEDSTAWICIEL ORGANIZATORÓW LICYTACJI, BĘDĄC Z NIMI W KONTAKCIE TELEFONICZNYM W CZASIE TRWANIA AUKCJI.
- AUKCJA PROWADZONA JEST PRZEZ UPOWAŻNIONĄ OSOBĘ –AUKCJONERA
- POSTĄPIENIE W LICYTACJI (PODWYŻSZANIE STAWKI) WYNOŚI 20ŻŁ DO KWOTY 400 ŻŁ, POWYŻEJ POSTĄPIENIE WYNOŚI 50ŻŁ
- ZAKOŃCZENIE LICYTACJI NASTĘPUJE W MOMENCIE TRZYKROTNEGO UDERZENIA MŁOTKIEM PRZEZ AUKCJONERA, A NABYWCĄ STAJE SIĘ OSOBA OFERUJĄCA NAJWYŻSZĄ KWOTĘ.
- W PRZYPADKU, GDY ZAKOŃCZENIE LICYTACJI NASTĘPUJE W SYTUACJI

- SPORU, AUKCJONER MA PRAWO POWTÓRZYĆ LICYTACJĘ.
- ZAKOŃCZENIE LICYTACJI NA POZIOMIE CENY WYWOŁAWCZEJ LUB POWYŻEJ TEJ CENY OZNACZA, IŻ UMOWA KUPNA – SPRZEDAŻY ZOSTAŁA ZAWARTA, A NABYWCZA JEST ZOBOWIĄZANY DO ZAPŁATY ZA OBIEKT W USTALONYM REGULAMINEM TERMINIE.
- NABYWCZA ZOBOWIĄZANY JEST WYKUPIĆ WYLICYTOWANY OBIEKT W TERMINIE 7 (SIEDMIU) DNI ROBOCZYCH OD DATY LICYTACJI. W PRZYPADKU BRAKU WPŁATY W W/W TERMINIE OBIEKT MOŻE BYĆ ZWRÓCONY WŁAŚCICIELOWI, A TRANSAKCJA ZOSTANIE ANULOWANA. MOŻLIWE FORMY PŁATNOŚCI NA AUKCJI SZTUKI MŁODEJ TO: PŁATNOŚĆ GOTÓWKĄ LUB KARTĄ W SIEDZIBIE GALERII KANADU LUB PRZELEW BANKOWY NA KONTO, NA RACHUNEK BANKOWY: IDEA BANK, KANADU GALERIA I DOM AUKCYJNY AGNIESZKA GNIOTEK, UL. HOŻA 51, 00-681 WARSZAWA, NR. KONTA: 29 1950 0001 2006 0208 6989 0002. PRAWO WŁASNOŚCI PRZECHODZI NA KUPUJĄCEGO W MOMENCIE DOKONANIA PEŁNEJ WPŁATY.
- ORGANIZATORZY AUKCJI DAJĄ GWARANCJĘ AUTENTYCZNOŚCI OFEROWANYCH OBIEKTÓW, JEDNAK GDYBY OPIS OBIEKTU OKAZAŁ SIĘ NIEZGODNY ZE STANEM FAKTYCZNYM LUB ISTNIAŁA UZASADNIONA WĄTPLIWOŚĆ, CO DO JEGO AUTENTYCZNOŚCI, NABYWCZA MA PRAWO W CIĄGU 14 DNI OD DATY AUKCJI ZWRÓCIĆ ZAKUPIONY OBIEKT, A ORGANIZATORZY AUKCJI ODDADZĄ CAŁĄ KWOTĘ ZAKUPU. ZAKWESTIONOWANIE AUTENTYCZNOŚCI OBIEKTU MUSI BYĆ PRZEZ NABYWCĘ POPARTE WIARYGODNYMI EKSPERTYZAMI.
- ORGANIZATORZY AUKCJI NIE PONOSZĄ ODPOWIEDZIALNOŚCI ZA UKRYTE WADY FIZYCZNE I PRAWNE ZAKUPIONYCH OBIEKTÓW, ORAZ ZASTRZEGAJĄ SOBIE PRAWO DO WYCOFANIA OBIEKTU Z LICYTACJI BEZ PODAWANIA PRZYCZYNY.
- POLSKIE MUZEA MAJĄ PRAWO PIERWOKUPU W WYLICYTOWANEJ CENIE WSZYSTKICH OBIEKTÓW POD WARUNKIEM, ŻE ZGŁOSZĄ CHĘĆ NABYCIA BEZPOŚREDNIO PO ZAKOŃCZENIU LICYTACJI WYBRANEGO PRZEDMIOTU.

KOLEKCJONUJESZ, INWESTUJESZ,
CHCESZ DOBRAC OBRAZ
DO SWOJEGO WNĘTRZA?

SPRAWDŹ OBRAZY, RZEŹBY I GRAFIKI
ARTYSTÓW REPREZENTOWANYCH
PRZEZ XANADU!



X A GALLERY
N A ND AUCTION
D U HOUSE

X A GALLERY
N A ND AUCTION
D U HOUSE

FUNDACJA
X A
N A
D U

KONTAKT:
503 012 889
570 145 770
570 145 170

GALERIA@
GALERIAXANADU
.PL

WWW.
GALERIAXANADU
.PL

FACEBOOK.COM
/GALERIAXANADU

INSTAGRAM.COM
/XANADU_GALLERY

XANADU NALEŻY DO:

