

**X A GALLERY
N A ND AUCTION
D U HOUSE**

**5 AUKCJA
DESIGNU**

**5 GRUDNIA 2023 ROKU
GODZ. 20:00**



PRZYJMujemy DZIEŁA SZTUKI DO SPRZEDAŻY AUKCYJNEJ I GALERYJNEJ

ZAPRASZAMY DO KONTAKTU:
E-MAIL: GALERIA@GALERIAXANADU.PL
TEL.: 503 012 889

X A GALLERY
N A ND AUCTION
D U HOUSE

5 AUKCJA
DESIGNU

WYSTAWA PRZEDAUKCYJNA:
OD 14 LISTOPADA 2023 R.
PON.-PT. 12.00-19.00
SOB. 11:00-16:00

KONTAKT:
XANADU GALERIA I DOM AUKCYJNY
AGNIESZKA GNIOTEK
503 012 889
GALERIA@
GALERIAXANADU.PL

PARTNERZY ORAZ PATRONI:

One  Bid

5 GRUDNIA 2023 ROKU
GODZINA: 20:00

REDAKCJA MERYTORYCZNA:
AGNIESZKA GNIOTEK
ZOFIA MODZELEWSKA

PROJEKT KATALOGU:
BARTEK WALCZUK/OSOM
SKŁAD I ZDJĘCIA:
ADAM KRUCZEK



0
1 **ŽELEZNŮBRŮDSKÉ SKLÁRNY, ŽELEZNÝ BRŮD,
CZECHY**

KŮBALTŮWY WAZŮN, NR PROJEKTU 70194, LATA 70./80. XX W.
SZKŁŮ RĘCZNIE FORMŮWANE, BARWIŮNE W MASIE, 28X12,5X6 CM

CENA WYWŮŁAWCZA: 240 ZŁ
ESTYMACJA: 340-450 ZŁ



0
2 **VEB GLASWERK SCHWEPNITZ, NIEMCY,
PROJ. FRITZ KEUCHEL**

ZESTAW DWŮCH KŮBALTŮWY WAZŮNŮW "CAROLA", LATA 60./70. XX W.
SZKŁŮ PRASŮWANE, BARWIŮNE W MASIE, WAZŮN MAŁY: WYS. 25,5 CM, ŚR. WLEWU 4 CM, ŚR. BRZUŚCA 6 CM; WAZŮN DUŻY: WYS. 30 CM, ŚR.
WLEWU 4 CM, ŚR. BRZUŚCA 7 CM

CENA WYWŮŁAWCZA: 180 ZŁ
ESTYMACJA: 260-320 ZŁ



0
3

KOBALTOWO-BŁĘKITNY WAZON Z FALBANKĄ, 2. POŁ. XX W.
SZKŁO RĘCZNIE FORMOWANE, BARWIONE W MASIE, WYS. 17 CM, ŚR. WLEWU 20 CM, ŚR. PODSTAWY 7 CM

CENA WYWOŁAWCZA: 180 ZŁ
ESTYMACJA: 220-300 ZŁ

6



0
4

FRATELLI BETTI, EMPOLI, WŁOCHY

DZBAN BIAŁO-KOBALTOWY, 2. POŁ. XX W.
SZKŁO BARWIONE W MASIE, WARSTWOWE, RĘCZNIE FORMOWANE, WYS. 46 CM, ŚR. PODSTAWY 12 CM

CENA WYWOŁAWCZA: 380 ZŁ
ESTYMACJA: 450-600 ZŁ

7



0
5 HUTA LAUSCHA, TURYNIA, NIEMCY

KOBALTOWY WAZONIK NA STOPIE, 2. POŁ. XX W.
SZKŁO RĘCZNIE FORMOWANE, BARWIONE W MASIE, WYS. 17,5 CM, ŚR. WLEWU 7,5 CM, ŚR. BRZUSKA 5 CM

CENA WYWOŁAWCZA: 60 ZŁ
ESTYMACJA: 80-120 ZŁ



0
6 HUTA LAUSCHA, TURYNIA, NIEMCY

KOBALTOWY WAZONIK NA SPIRALNEJ STOPIE, 2. POŁ. XX W.
SZKŁO RĘCZNIE FORMOWANE, BARWIONE W MASIE, WYS. 14,5 CM ŚR. WLEWU 5,5 CM, ŚR. BRZUSKA 10 CM

CENA WYWOŁAWCZA: 60 ZŁ
ESTYMACJA: 80-120 ZŁ



0
7 HUTA LAUSCHA, TURYNIA, NIEMCY

KOBALTOWY WAZONIK Z FALBANKĄ, 2. POŁ. XX W.
SZKŁO RĘCZNIE FORMOWANE, BARWIONE W MASIE, WYS. 13 CM ŚR. WLEWU 5 CM, ŚR. BRZUŚCA 7,5 CM

CENA WYWOŁAWCZA: 60 ZŁ
ESTYMACJA: 80-120 ZŁ



0
8 HUTA SZKŁA OZDOBNEGO "MAKORA", KROSNO

KOBALTOWY WAZONIK NA STOPIE, 2. POŁ. XX W.
SZKŁO RĘCZNIE FORMOWANE, WARSTWOWE, BARWIONE W MASIE, WYS. 24 CM, ŚR. WLEWU 8 CM, ŚR. PODSTAWY 8 CM

CENA WYWOŁAWCZA: 100 ZŁ
ESTYMACJA: 140-180 ZŁ



**0 9 ZAKŁAD PORCELANY STÓŁOWEJ "ĆMIELÓW",
PROJ. WINCENTY POTACKI**

WAZON "LIDIA", LATA 60. XX W. (PROJ. Z 1961 R.)
PORCELANA SZKLIWIONA, NATRYSK, ZŁOCENIA, WYS. 23 CM, ŚR. WLEWU 4 CM, ŚR. PODSTAWY 6 CM, SYGN. NA SPÓDZIE PIECZĘCIĄ WYTWÓRNI:
"Ć" ĆMIELÓW MADE IN POLAND

CENA WYWOŁAWCZA: 300 ZŁ
ESTYMACJA: 340-500 ZŁ



1 0 ZAKŁADY PORCELANY "BÓGUCICE"

WAZON Z OPALIZUJĄCĄ DEKORACJĄ, 2. POŁ. XX W.
PORCELANA, SZKLIWIO OPALIZUJĄCE, WYS. 13,5 CM, ŚR. WLEWU 8,5 CM, ŚR. BRZUŚCA 13 CM, SYGN. NA SPÓDZIE PIECZĘCIĄ WYTWÓRNI: "B"
MADE IN POLAND

CENA WYWOŁAWCZA: 80 ZŁ
ESTYMACJA: 120-180 ZŁ



1
1

ZAKŁADY PORCELANY "BOGUCICE"

WAZON "BAŁWANEK" Z OPALIZUJĄCĄ DEKORACJĄ, LATA 60./70. XX W.
PORCELANA, SZKLIWIE OPALIZUJĄCE, WYS. 15,5 CM, ŚR. WLEWU 4,5 CM, ŚR. BRZUŚCA 9 CM, SYGN. NA SPÓDZIE SYGNATURĄ WYTWÓRNI: "B"

CENA WYWOŁAWCZA: 80 ZŁ
ESTYMACJA: 120-180 ZŁ



1
2

ZAKŁADY PORCELANY "BOGUCICE"

WAZON "BAŁWANEK" Z OPALIZUJĄCĄ DEKORACJĄ, LATA 60./70. XX W.
PORCELANA, SZKLIWIE OPALIZUJĄCE, WYS. 16 CM, ŚR. WLEWU 4,5 CM, ŚR. BRZUŚCA 9 CM, SYGN. NA SPÓDZIE SYGNATURĄ WYTWÓRNI: "B"

CENA WYWOŁAWCZA: 80 ZŁ
ESTYMACJA: 120-180 ZŁ



1
3 **WALDGLASHÜTTE HÖLLSTEIG, NIEMCY**

DZBANEK, LATA 70. XX W.
SZKŁO BARWIONE W MASIE, PIENIOME, RĘCZNIE FORMOWANE, WYS. 14 CM, ŚR. WLEWU 8 CM, ŚR. BRZUSKA 12 CM, NA BOKU ORYGINALNA
NALEPKA "WALDGLASHÜTTE HÖLLSTEIG", NA SPODZIE WYDRAPANA SYGNATURA I DATA

CENA WYWOŁAWCZA: 120 ZŁ
ESTYMACJA: 180-240 ZŁ



1
4 **KRAKÓWSKI INSTYTUT SZKŁA,
PROJ. JERZY SŁUCZAN-ORKUSZ**

KIELICH, LATA 70. XX W.
SZKŁO RĘCZNIE FORMOWANE, WARSTWOWE, BARWIONE W MASIE, WYS. 14 CM, ŚR. WLEWU 11,5 CM, ŚR. PODSTAWY 9,5 CM

CENA WYWOŁAWCZA: 220 ZŁ
ESTYMACJA: 260-340 ZŁ



1 HUTA SZKŁA "TARNÓWIEC",
5 PROJ. JERZY SŁUCZAN-ORKUSZ

RÓŻOWY WAZON "AMFORA", LATA. 80. XX W.
SZKŁO RĘCZNIE FORMOWANE, WARSTWOWE, BARWIONE W MASIE, WYS. 26 CM, ŚR. WLEWU 6 CM, ŚR. BRZUŚCA 11,5 CM

CENA WYWOŁAWCZA: 180 ZŁ
ESTYMACJA: 220-340 ZŁ



1
6 HUTA SZKŁA GOSPODARCZEGO "ZĄBKOWICE"

ROZALINOWY WAZONIK, 2. POŁ. XX W.
SZKŁO PRASOWANE, BARWIONE W MASIE, WYS. 14 CM, ŚR. WLEWU 4 CM, ŚR. BRZUŚCA 8 CM

CENA WYWOŁAWCZA: 60 ZŁ
ESTYMACJA: 80-140 ZŁ



1
7 NIEMCY

ROZALINOWA SALATERKA, 2. POŁ. XX W.
SZKŁO PRASOWANE, BARWIONE W MASIE, WYS. 7,5 CM, ŚR. 23 CM

CENA WYWOŁAWCZA: 120 ZŁ
ESTYMACJA: 160-260 ZŁ



1
8 HUTA SZKŁA GOSPODARCZEGO "HORTENSJA"

ROZALINOWA PATERA NA NÓŻKACH, 2. POŁ. XX W.
SZKŁO PRASOWANE, BARWIONE W MASIE, WYS. 8 CM, ŚR. 28 CM

CENA WYWOŁAWCZA: 160 ZŁ
ESTYMACJA: 260-400 ZŁ

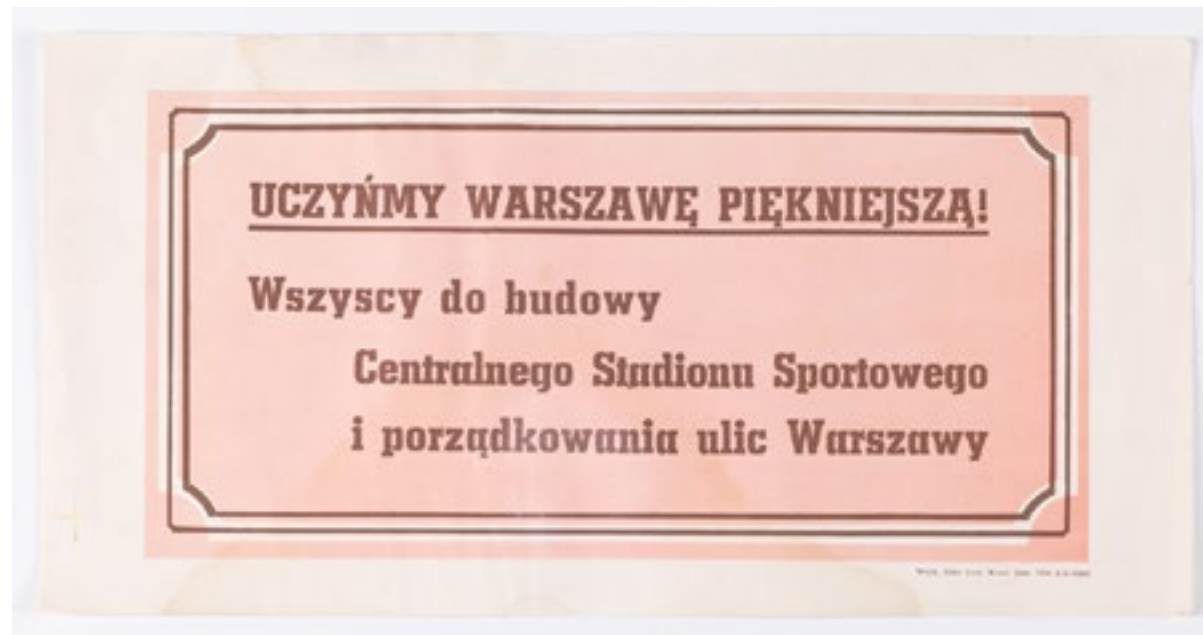


1
9

CENA WYWOŁAWCZA: 260 ZŁ
ESTYMACJA: 340-450 ZŁ

ROZALINOWA PATERA I MISA – WZOROWANE NA PROJEKCIE NR 1784 Z HUTY J. STOLLE “NIEMEN” (KATALOG Z 1926 R.)
SZKŁO PRASOWANE, BARWIONE W MASIE, PATERA: WYS. 3,4 CM, ŚR. 30 CML MISA: WYS. 8 CM, ŚR. 24,5 CM

22



2
0

WOJSKOWE ZAKŁADY GRAFICZNE WARSZAWA

CENA WYWOŁAWCZA: 140 ZŁ
ESTYMACJA: 160-240 ZŁ

PLAKAT “UCZYŃMY WARSZAWĘ PIĘKNIEJSZĄ”!, LATA 50. XX W.
PAPIER, DRUK OFFSETOWY, 24X47 CM

23



2

1 **WOJSKOWE ZAKŁADY GRAFICZNE WARSZAWA**

PLAKAT "CHŁOPCY I DZIEWCZĘTA! WSZYSCY DO WALKI O OBNIŻKĘ KOSZTÓW WŁASNYCH!", LATA 50. XX W.
PAPIER, DRUK OFFSETOWY, 24X47,5 CM

CENA WYWOŁAWCZA: 140 ZŁ
ESTYMACJA: 160-240 ZŁ

24



2

2

WOJSKOWE ZAKŁADY GRAFICZNE WARSZAWA

PLAKAT "NAPRZÓD DO CZYNU NA CZEŚĆ II ZJAZDU ZWIĄZKU MŁODZIEŻY POLSKIEJ", LATA 50. XX W.
PAPIER, DRUK OFFSETOWY, 24X46,5 CM

CENA WYWOŁAWCZA: 140 ZŁ
ESTYMACJA: 160-240 ZŁ

25



2
3 **ZAKŁADY PORCELANY I PORCELITU STÓŁOWEGO "CHODZIEŻ"**

CENA WYWOŁAWCZA: 180 ZŁ
ESTYMACJA: 220-300 ZŁ

ZESTAW 5 TALERZYKÓW DESEROWYCH Z SERWISU "IZA", LATA 60. XX W.
PORCELIT SZKLIWIŃNY, NATRYSK WYBIERANY, WYS. 2 CM, ŚR. 16 CM, SYGN. NA SPÓDZIE PIECZĄTKĄ WYTWÓRNI: "P" CHODZIEŻ MADE IN
POLAND



2
4 **ZAKŁADY FAJANSU "WŁOCŁAWEK",
PROJ. ELŻBIETA PIWEK-BIAŁOBORSKA**

CENA WYWOŁAWCZA: 180 ZŁ
ESTYMACJA: 240-340 ZŁ

DWA TALERZYKI DO CIASTA, WZÓR 184, LATA 50./60. XX W.
FAJANS SZKLIWIŃNY, RĘCZNIE MALOWANY PODSZKLIWNIE, 4X17X18 CM, SYGN. NA SPÓDZIE PIECZĘCIĄ WYTWÓRNI: ZAKŁADY FAJANSU
WŁOCŁAWEK REWOLUCJI 1905, NR 3178 ORAZ INICJALAMI A.G.



2
5 **ZAKŁADY FAJANSU "WŁOCŁAWEK"**

TALERZYK, LATA 60. XX W.
FAJANS SZKLIWIŃNY, RĘCZNIE MALOWANY PODSZKLIWNIE, 2X20X17,5 CM, SYGN. NA SPÓDZIE PIECZĘCIĄ WYTWÓRNI: WŁOCŁAWEK FAJANS
MADE IN POLAND ORAZ NR 7708 - 10

CENA WYWOŁAWCZA: 100 ZŁ
ESTYMACJA: 140-200 ZŁ



2
6 **ZAKŁADY FAJANSU "WŁOCŁAWEK"**

ZESTAW TALERZYKÓW DLA 6 OSÓB, LATA 60. XX W.
FAJANS RĘCZNIE MALOWANY PODSZKLIWNIE, WYS. 2 CM, ŚR. 19 CM, SYGN. NA SPÓDZIE PIECZĄTKĄ WYTWÓRNI: ZAKŁADY FAJANSU
WŁOCŁAWEK REWOLUCJI 1905 ORAZ WYCISKIEM: "J"

CENA WYWOŁAWCZA: 240 ZŁ
ESTYMACJA: 300-400 ZŁ



2 ZAKŁADY FAJANSU "WŁOCŁAWEK",
7 PROJ. WIT PŁAŻEWSKI

IKEBANA 494 Z WKŁADEM, LATA 60./70. XX W.
FAJANS SZKLIWIŃNY, RĘCZNIE MALOWANY PODSZKLIWNIĘ, 12,5X34,5X20 CM, SYGN. NA SPÓDZIE PIECZĘCIĄ WYTWÓRNI: WŁOCŁAWEK FAJANS
MADE IN POLAND, NR 44 ORAZ WYCISKIEM: 434

CENA WYWOŁAWCZA: 340 ZŁ
ESTYMACJA: 500-700 ZŁ



2 SPÓŁDZIELNIA "PRZYJAŹŃ" WE WŁOCŁAWKU
8

IKEBANA, LATA 70. XX W.
CERAMIKA, SZKLIWÓ ZACIEKÓWE, 8X17X13,5 CM

CENA WYWOŁAWCZA: 180 ZŁ
ESTYMACJA: 260-360 ZŁ



2
9 SPÓŁDZIELNIA "KAMIONKA" W ŁYSEJ GÓRZE

TALERZ DEKORACYJNY, LATA 60./70. XX W.
CERAMIKA, SZKLIWÓ ZACIEKÓWE, WYS. 3 CM, ŚR. 21 CM, OTWÓR DO ZAWIESZENIA

CENA WYWOŁAWCZA: 140 ZŁ
ESTYMACJA: 180-260 ZŁ



3
0 SPÓŁDZIELNIA "KAMIONKA" W ŁYSEJ GÓRZE

TALERZ DEKORACYJNY, LATA 60./70. XX W.
CERAMIKA, SZKLIWÓ ZACIEKÓWE, WYS. 3 CM, ŚR. 20 CM, NA SPÓDZIE ORYGINALNA METKA ORAZ OTWÓR DO ZAWIESZENIA

CENA WYWOŁAWCZA: 140 ZŁ
ESTYMACJA: 180-260 ZŁ



3
1 SPÓŁDZIELNIA "PRZYJAŹŃ" WE WŁOCŁAWKU

TALERZ DEKORACYJNY BRĄZOWO-ZIELONY, LATA 60./70. XX W.
CERAMIKA, SZKLIWÓ ZACIEKÓWE, WYS. 4 CM, ŚR. 26 CM, NA SPÓDZIE FRAGMENT ORYGINALNEJ METKI ORAZ OTWÓR DŁO ZAWIESZENIA

CENA WYWOŁAWCZA: 140 ZŁ
ESTYMACJA: 180-260 ZŁ



3
2 SPÓŁDZIELNIA "PRZYJAŹŃ" WE WŁOCŁAWKU

PATERA, LATA 60./70. XX W.
CERAMIKA, SZKLIWÓ ZACIEKÓWE, WYS. 4 CM, ŚR. 26 CM, Z TYŁU OTWÓR DŁO ZAWIESZENIA

CENA WYWOŁAWCZA: 180 ZŁ
ESTYMACJA: 240-340 ZŁ



3
3 SPÓŁDZIELNIA "KAMIONKA" W ŁYSEJ GÓRZE

PATERA, LATA 60./70. XX W.
CERAMIKA, SZKLIWÓ ZACIEKÓWE, WYS. 3,5 CM, ŚR. 24,5 CM, Z TYŁU OTWÓR DŃ ZAWIESZENIA

CENA WYWOŁAWCZA: 180 ZŁ
ESTYMACJA: 240-340 ZŁ



3
4 SPÓŁDZIELNIA "KAMIONKA" W ŁYSEJ GÓRZE

PATERA, LATA 60./70. XX W.
CERAMIKA, SZKLIWÓ ZACIEKÓWE, WYS. 5 CM, ŚR. 33 CM, Z TYŁU OTWÓR DŃ ZAWIESZENIA

CENA WYWOŁAWCZA: 240 ZŁ
ESTYMACJA: 340-400 ZŁ



3
5 SPÓŁDZIELNIA "KAMIONKA" W ŁYSEJ GÓRZE

WAZON, 2. POŁ. XX W.
CERAMIKA SZKLIWIŃNA, RĘCZNIE MALOWANA PODSZKLIWNIE, WYS. 17,5 CM, ŚR. WLEWU 5,5 CM, ŚR. BRZUŚCA 9 CM

CENA WYWOŁAWCZA: 80 ZŁ
ESTYMACJA: 140-180 ZŁ



3
6 SPÓŁDZIELNIA "KAMIONKA" W ŁYSEJ GÓRZE

WAZON ZIELONY, LATA 60./70. XX W.
CERAMIKA SZKLIWIŃNA, RĘCZNIE MALOWANA PODSZKLIWNIE, WYS. 20 CM, ŚR. WLEWU 7,5 CM, ŚR. BRZUŚCA 10 CM

CENA WYWOŁAWCZA: 80 ZŁ
ESTYMACJA: 140-180 ZŁ



**3
7** SPÓŁDZIELNIA "KAMIONKA" W ŁYSEJ GÓRZE,
PROJ. JERZY SACHA

DZBAN DO MIODU PITNEGO, 2. POŁ. XX W.
CERAMIKA SZKLIWIŃNA, RĘCZNIE MALOWANA PODSZKLIWIŃNIE, 28X19X9 CM



CENA WYWOŁAWCZA: 100 ZŁ
ESTYMACJA: 140-240 ZŁ



**3
8**

ŚWIECZNIK KOZIÓŁEK, 2. POŁ. XX W.
PORCELIT, MATOWE SZKLIWŃO, 11X13X3,5 CM

CENA WYWOŁAWCZA: 40 ZŁ
ESTYMACJA: 60-100 ZŁ



3
9

WAZON, LATA 60./70. XX W.
KAMIONKA, SZKLIWÓ ZACIEKÓWE, WYS. 20 CM, ŚR. WLEWU 6 CM, ŚR. PODSTAWY 7 CM

CENA WYWOŁAWCZA: 80 ZŁ
ESTYMACJA: 120-160 ZŁ



4
0

WAZON, LATA 60./70. XX W.
KAMIONKA, SZKLIWÓ ZACIEKÓWE, WYS. 12,5 CM, ŚR. WLEWU 6,5 CM, ŚR. PODSTAWY 6 CM

CENA WYWOŁAWCZA: 60 ZŁ
ESTYMACJA: 100-120 ZŁ



4

1 SPÓŁDZIELNIA RZEMIEŚLNICZA "REFLEX" W WARSZAWIE

WAZON Z UCHWYTAMI, LATA 60./70. XX W.
CERAMIKA SZKLIWIŃNA, WYS. 29 CM, ŚR. PODSTAWY 7 CM

CENA WYWOŁAWCZA: 100 ZŁ
ESTYMACJA: 160-220 ZŁ

44



4

2 SPÓŁDZIELNIA RZEMIEŚLNICZA "REFLEX" W WARSZAWIE

WAZON Z UCHWYTAMI, LATA 60./70. XX W.
CERAMIKA SZKLIWIŃNA, WYS. 29,5 CM, SZER. 10 CM

CENA WYWOŁAWCZA: 100 ZŁ
ESTYMACJA: 160-220 ZŁ

45



4
3

SPÓŁDZIELNIA RZEMIEŚLNICZA "REFLEX" W WARSZAWIE

WAZONIK "MAGDA", LATA 70. XX W.
CERAMIKA SZKLIWIŃNA, WYS.14 CM, SZER. 9 CM

CENA WYWOŁAWCZA: 60 ZŁ
ESTYMACJA: 100-140 ZŁ

46



4
4

SPÓŁDZIELNIA "MILLENIUM" W KRAKOWIE

ŚWIECZNIK 5-RAMIENNY, 2. POŁ. XX W.
CERAMIKA, SZKLIWŃ ZACIEKŃWE, 23,5X28,5X7 CM

CENA WYWOŁAWCZA: 120 ZŁ
ESTYMACJA: 160-240 ZŁ

47



4 **MIRÓSTOWICKIE ZAKŁADY CERAMICZNE,**
5 **PROJ. ADAM SADULSKI**

ŚWIECZNIK N001, 2. POŁ. XX W.
PORCELIT SZKLIWIŃNY, 17X15X6,5 CM, NA SPÓDZIE FRAGMENT ORYGINALNEJ METKI ORAZ SYGNATURA WYTWÓRNI: "MI"

CENA WYWÓŁAWCZA: 80 ZŁ
ESTYMACJA: 120-200 ZŁ



4 **MIRÓSTOWICKIE ZAKŁADY CERAMICZNE**
6

POPIELNICA 1001, LATA 70. XX W.
PORCELIT SZKLIWIŃNY, 3,5X16X10,5 CM, SYGN. NA SPÓDZIE PIECZĘCIĄ WYTWÓRNI: "MI MIRÓSTOWICE"

CENA WYWÓŁAWCZA: 60 ZŁ
ESTYMACJA: 100-120 ZŁ



4 **MIRÓSTÓWICKIE ZAKŁADY CERAMICZNE,**
7 **PROJ. ADAM SADULSKI**

LAMPA SUFITOWA "TYKWA" P12/OW-211, 2. POŁ. XX W.
PORCELIT SZKLIWIŃNY, ORYGINALNE ELEMENTY OPRAWY, WYMIARY KLÓSKA: WYS. 19,5 CM, ŚR. 16 CM

CENA WYWOŁAWCZA: 160 ZŁ
ESTYMACJA: 260-400 ZŁ



4 **MIRÓSTÓWICKIE ZAKŁADY CERAMICZNE,**
8 **PROJ. ADAM SADULSKI**

SERWETNIK RÓGI MAŁY, LATA 60./70. XX W.
PORCELIT SZKLIWIŃNY, 6,5X13X4 CM, SYGN. NA SPÓDZIE SYGNATURĄ WYTWÓRNI "MI"

CENA WYWOŁAWCZA: 60 ZŁ
ESTYMACJA: 80-140 ZŁ



**4
9** **MIRÓSTÓWICKIE ZAKŁADY CERAMICZNE**

ŚWIECZNIK "JANUSZ", LATA 70. XX W.
PORCELIT SZKLIWIŃNY, 5,5X33X7 CM, SYGN. NA SPÓDZIE PIECZĘCIA WYTWÓRNI: "MI MIRÓSTÓWICE"

CENA WYWOŁAWCZA: 80 ZŁ
ESTYMACJA: 140-200 ZŁ



**5
0** **ZAKŁADY MATERIAŁÓW OGNIOTRWAŁYCH "JAROSZÓW"
W JAROSZOWIE**

WAZONIK, 2. POŁ. XX W.
PORCELIT SZKLIWIŃNY, 8X10X6,5 CM

CENA WYWOŁAWCZA: 40 ZŁ
ESTYMACJA: 60-100 ZŁ



5
1 **ZAKŁADY CERAMICZNE "BOLESŁAWIEC"**

IKEBANA Z PANORAMĄ MIASTA, LATA 70. XX W.
PORCELIT SZKLIWIŃNY, DEKORACJA PODSZKLIWNA Z PANORAMĄ MIASTA, 10X19X7 CM, NA SPÓDZIE SYGNATURA: B

CENA WYWOŁAWCZA: 60 ZŁ
ESTYMACJA: 100-140 ZŁ



5
2 **ZAKŁADY PORCELITU STÓŁOWEGO "TUŁOWICE"**

PODŁUŻNA PATERKA, 2. POŁ. XX W.
PORCELIT SZKLIWIŃNY, 7X21,5X11,5 CM, SYGN. NA SPÓDZIE PIECZĘCIĄ WYTWÓRNI: "TUŁOWICE MADE IN POLAND"

CENA WYWOŁAWCZA: 80 ZŁ
ESTYMACJA: 100-120 ZŁ



5
3

DEKORACYJNA FORMA – SAMOWAR, 2. POŁ. XX W.
CERAMIKA SZKLIWIÓNA, WYS. 51 CM, SZER. 27 CM

CENA WYWOŁAWCZA: 150 ZŁ
ESTYMACJA: 180-260 ZŁ

56



5
4

ZAKŁADY NACZYŃ KAMIONKÓWYCH “BOCHNIA” W BOCHNI

ŚWIECZNIK 3-RAMIENNY, LATA 60. XX W.
CERAMIKA SZKLIWIÓNA, 24X21,5X7 CM

CENA WYWOŁAWCZA: 60 ZŁ
ESTYMACJA: 100-120 ZŁ

57



5
5

MIODOWY WAZON, 2. POŁ. XX W.
SZKŁO BARWIONE W MASIE, RĘCZNIE FORMOWANE, POWIERZCHNIA DEKOROWANA KRUSZYWEM SZKLANYM, WYS. 20,5 CM, ŚR. WLEWU 12 CM,
ŚR. BRZUŚCA 15 CM

CENA WYWOŁAWCZA: 140 ZŁ
ESTYMACJA: 180-240 ZŁ

58



5
6

HUTA SZKŁA GOSPODARCZEGO "ZĄBKOWICE"

MIODOWY WAZON, 2. POŁ. XX W.
SZKŁO PRASOWANE, BARWIONE W MASIE, WYS. 20 CM, ŚR. WLEWU 8 CM, ŚR. PODSTAWY 6 CM

CENA WYWOŁAWCZA: 100 ZŁ
ESTYMACJA: 140-240 ZŁ

59



**5 HUTA SZKŁA "LAURA",
7 PROJ. ZOFIA BANIA**

MIODOWY WAZON, 2. POŁ. XX W.
SZKŁO BARWIONE W MASIE, RĘCZNIE FORMOWANE, WYS. 28,5 CM, ŚR. WLEWU 6 CM, ŚR. PODSTAWY 10 CM

CENA WYWOŁAWCZA: 160 ZŁ
ESTYMACJA: 240-340 ZŁ



**5
8**

MIODOWY DZBANEK, 2. POŁ. XX W.
SZKŁO RĘCZNIE FORMOWANE, BARWIONE W MASIE, WYS. 24 CM, ŚR. 10 CM

CENA WYWOŁAWCZA: 140 ZŁ
ESTYMACJA: 200-280 ZŁ



5
9

HUTA SZKŁA GOSPODARCZEGO "ZĄBKOWICE"

WAZON "ROZETA" MIODOWY, NR. KAT. 2259/1, 2. POŁ. XX W.
SZKŁO PRASOWANE, BARWIONE W MASIE, WYS. 19 CM, ŚR. WLEWU 10 CM, SR. PODSTAWY 6 CM

CENA WYWOŁAWCZA: 100 ZŁ
ESTYMACJA: 160-240 ZŁ



6
0

CZECHY

ZIELONO-MIODOWY WAZON, 2. POŁ. XX W.
SZKŁO BARWIONE W MASIE, RĘCZNIE FORMOWANE, WYS. 27 CM, ŚR. 12 CM

CENA WYWOŁAWCZA: 140 ZŁ
ESTYMACJA: 260-360 ZŁ



6
1

WAZON "SEKACZ", 2. POŁ. XX W.
SZKŁO RĘCZNIE FORMOWANE, BARWIONE W MASIE, WYS. 34 CM, ŚR. 10 CM

CENA WYWOŁAWCZA: 160 ZŁ
ESTYMACJA: 200-260 ZŁ

64



6
2

HUTA SZKŁA KRYSZTAŁOWEGO "JULIA", SZKLARSKA PORĘBA

CENA WYWOŁAWCZA: 200 ZŁ
ESTYMACJA: 300-400 ZŁ

WAZON "SEKACZ", 2. POŁ. XX W.
SZKŁO KRYSZTAŁOWE, PRZEZROCZYSTE Z CZARNĄ DEKORACJĄ W MASIE, RĘCZNIE FORMOWANE, WYS. 41,5 CM, ŚR. WLEWU 5,5 CM, ŚR. PODSTAWY 10 CM, PRZY RANCIE ORYGINALNA NALEPKA: "JULIA SZKLARSKA PORĘBA"

65



**6
3** **JOSKA, BODENMAIS, NIEMCY**

KIELICH, 1987
SZKŁO IRYZOWANE, RĘCZNIE FORMOWANE, WYS. 20 CM, ŚR. WLEWU 13,5 CM, ŚR. PODSTAWY 9,5 CM, NA STOPIE ORYGINALNA METKA: JOSKA
STUDIO DESIGN, NA SPÓDZIE SYGNATURA: "JOSKA '87"

CENA WYWOŁAWCZA: 100 ZŁ
ESTYMACJA: 140-180 ZŁ



**6
4** **HUTA SZKŁA "TARNOWIEC"**

ZIEMNOŻÓŁTY WAZON "AMFORA", LATA 70./80. XX W.
SZKŁO BARWIONE W MASIE, WARSTWOWE, RĘCZNIE FORMOWANE, WYS. 23 CM, ŚR. WLEWU 9 CM, SZER. 14 CM

CENA WYWOŁAWCZA: 220 ZŁ
ESTYMACJA: 300-400 ZŁ



6
5 HUTA LAUSCHA, TURYNIA, NIEMCY

MIODOWY WAZONIK, 2. POŁ. XX W.
SZKŁO RĘCZNIE FORMOWANE, BARWIONE W MASIE, WYS. 18 CM, ŚR. WLEWU 5 CM, ŚR. BRZUŚCA 5 CM

CENA WYWOŁAWCZA: 40 ZŁ
ESTYMACJA: 60-100 ZŁ



6
6 HUTA LAUSCHA, TURYNIA, NIEMCY

MIODOWY WAZONIK, 2. POŁ. XX W.
SZKŁO RĘCZNIE FORMOWANE, BARWIONE W MASIE, WYS. 16 CM, ŚR. WLEWU 4 CM, ŚR. BRZUŚCA 6 CM

CENA WYWOŁAWCZA: 40 ZŁ
ESTYMACJA: 60-100 ZŁ



6
7 HUTA LAUSCHA, TURYNIA, NIEMCY

MIODOWY ŚWIECZNIK, 2. POŁ. XX W.
SZKŁO RĘCZNIE FORMOWANE, BARWIONE W MASIE, WYS. 13,5 CM ŚR. 5 CM

CENA WYWOŁAWCZA: 40 ZŁ
ESTYMACJA: 60-100 ZŁ



6
8 HUTA LAUSCHA, TURYNIA, NIEMCY

MIODOWY WAZONIK, 2. POŁ. XX W.
SZKŁO RĘCZNIE FORMOWANE, BARWIONE W MASIE, WYS. 20 CM, ŚR. WLEWU 4,5 CM, ŚR. BRZUŚCA 8 CM

CENA WYWOŁAWCZA: 60 ZŁ
ESTYMACJA: 80-120 ZŁ



**6
9 HUTA LAUSCHA, TURYNIA, NIEMCY**

MIODOWY WAZONIK NA SPIRALNEJ STOPIE, 2. POŁ. XX W.
SZKŁO RĘCZNIE FORMOWANE, BARWIONE W MASIE, WYS. 20,5 CM ŚR. WLEWU 3,5 CM, ŚR. BRZUŚCA 5 CM

CENA WYWOŁAWCZA: 60 ZŁ
ESTYMACJA: 80-100 ZŁ



**7
0 HUTA LAUSCHA, TURYNIA, NIEMCY**

MIODOWY WAZONIK, 2. POŁ. XX W.
SZKŁO RĘCZNIE FORMOWANE, BARWIONE W MASIE, WYS. 20 CM, ŚR. WLEWU 4,5 CM, ŚR. BRZUŚCA 7,5 CM

CENA WYWOŁAWCZA: 60 ZŁ
ESTYMACJA: 80-100 ZŁ



7
1

ZIĘŁONY WAZON, 2. PÓŁ. XX W.
SZKŁO BARWIONE W MASIE, IRYZOWANE, RĘCZNIE FORMOWANE, WYS. 20,5 CM, ŚR. WLEWU 6 CM, ŚR. PODSTAWY 8 CM

CENA WYWOŁAWCZA: 100 ZŁ
ESTYMACJA: 120-200 ZŁ



7
2

ZIĘŁONY DZBAN, 2. PÓŁ. XX W.
SZKŁO BARWIONE W MASIE, RĘCZNIE FORMOWANE, WYS. 22 CM, ŚR. WLEWU 7,5 CM, ŚR. BRZUŚCA 22 CM

CENA WYWOŁAWCZA: 180 ZŁ
ESTYMACJA: 260-360 ZŁ



**7
3 HUTA SZKŁA GOSPODARCZEGO "ZĄBKOWICE",
PROJ. ERYKA TRZEVIK-DRÓST**

CENA WYWOŁAWCZA: 260 ZŁ
ESTYMACJA: 320-450 ZŁ

ZESTAW SALATEREK "SAHARA" 1 + 6, 2. POŁ. XX W.
SZKŁO PRASOWANE, BARWIONE W MASIE, SALATERKA DUŻA: WYS. 8,5 CM, ŚR. 20,5 CM, SALATERKI MAŁE: WYS. 5 CM, ŚR. 11,5 CM



**7
4 BORO-CRYSTAL, NOVÝ BOR, CZECHY**

CENA WYWOŁAWCZA: 100 ZŁ
ESTYMACJA: 140-200 ZŁ

POPIELNICZKA, LATA 60./70. XX W.
SZKŁO RĘCZNIE FORMOWANE, PRZECZYSTE, BARWIONE MIEJSCOWO W MASIE NA RÓŻNE KOLORY, 7,5X13X7 CM



7
5 HUTA SZKŁA "TARNOWIEC"

WYSOKI WAZON NA STOPIE, LATA 80. XX W.
SZKŁO RĘCZNIE FORMOWANE, WARSTWOWE, BARWIONE W MASIE, WYS. 35 CM, ŚR. WLEWU 10 CM, ŚR. BRZUŚCA 12,5 CM

CENA WYWOŁAWCZA: 180 ZŁ
ESTYMACJA: 240-340 ZŁ



7
6

KOBALTOWA BOMBONIERKA, 2. POŁ. XX W.
SZKŁO PRASOWANE, BARWIONE W MASIE, WYS. 23 CM, ŚR. 9 CM

CENA WYWOŁAWCZA: 80 ZŁ
ESTYMACJA: 120-160 ZŁ



7
7

WAZON "SEKACZ" KOBALTOWY, 2. POŁ. XX W.
SZKŁO BARWIONE W MASIE, RĘCZNIE FORMOWANE, WYS. 38 CM, ŚR. WLEWU 9 CM, ŚR. PODSTAWY 11 CM

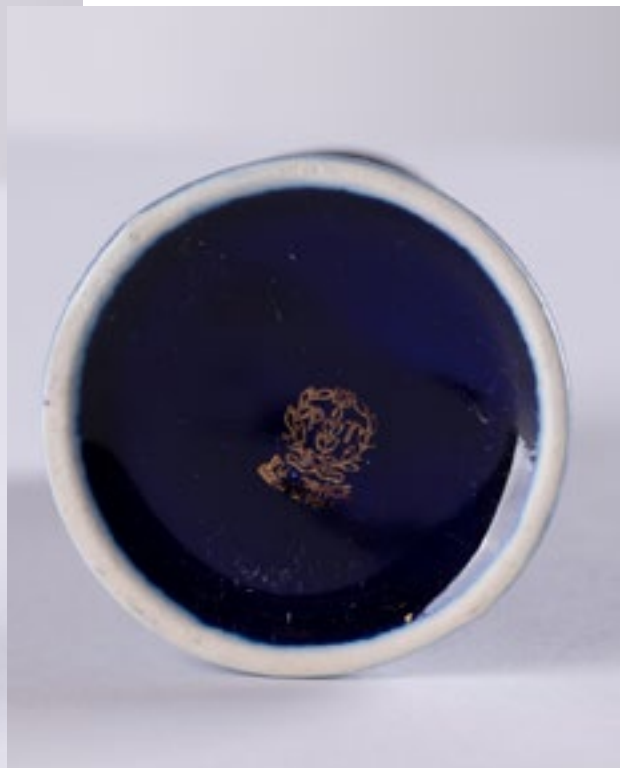
CENA WYWOŁAWCZA: 80 ZŁ
ESTYMACJA: 120-160 ZŁ



7 HUTA SZKŁA GOSPODARCZEGO "ZĄBKOWICE",
8 PROJ. JAN SYLWESTER DRÓST

PARA PUCHARKÓW "FALA", 2. POŁ. XX W.
SZKŁO PRASOWANE, BARWIONE W MASIE, WYS. 9 CM, ŚR. 11,5 CM

CENA WYWOŁAWCZA: 60 ZŁ
ESTYMACJA: 100-140 ZŁ



7

9 ZAKŁADY PORCELITU STOLÓWEGO "TUŁÓWICE"

WAZONIK, LATA 60./70. XX W.
PORCELIT SZKLIWIŃNY, NATRYSK, WYS. 12 CM, ŚR. WLEWU 5 CM, ŚR. PODSTAWY 6,5 CM, SYGN. NA SPÓDZIE PIECZĄTKĄ WYTWÓRNI: TUŁÓWICE
MADE IN POLAND

CENA WYWOŁAWCZA: 60 ZŁ
ESTYMACJA: 80-100 ZŁ

82



8

0 ZAKŁADY PORCELITU STOLÓWEGO "TUŁÓWICE"

ZESTAW PAMIĄTKOWY "KRAJOWY FESTIWAL POLSKIEJ PIOSENKI OPÓLE" – WAZONIK I PATERKA, LATA 60. XX W.
PORCELIT SZKLIWIŃNY, NATRYSK, KALKOMANIA, WAZONIK: WYS. 8 CM, ŚR. 6 CM, PATERKA: 4,5X12,5X11 CM, SYGN. NA SPÓDZIE PIECZĄTKĄ
WYTWÓRNI: TUŁÓWICE MADE IN POLAND

CENA WYWOŁAWCZA: 100 ZŁ
ESTYMACJA: 140-200 ZŁ

83



8 ZAKŁADY PORCELITU STÓŁOWEGO "PRUSZKÓW",
1 PROJ. GABRIELA ŚLEŻEWSKA-HOFFMANN

ZESTAW DESEROWY "RYSZARD" DLA 6 OSÓB, LATA 60./70. XX W.
PORCELIT SZKLIWIŃNY, KALKOMANIA, ZŁOCENIA, PATERA: WYS. 3,5 CM, ŚR. 25,5 CM, TALERZYKI: WYS. 2,5 CM, ŚR. 15 CM

CENA WYWOŁAWCZA: 140 ZŁ
ESTYMACJA: 200-300 ZŁ



8 ZAKŁADY PORCELITU STÓŁOWEGO "PRUSZKÓW",
2 PROJ. ZOFIA GALIŃSKA

SERWIS DO KAWY "KAJTEK" DLA 5 OSÓB, PROJ. 1961
PORCELIT SZKLIWIŃNY I ZŁOCŃNY, WYMIARY: DZBANEK 19X17X12 CM; FILIŻANKA X5 WYS. 5,5 CM, ŚR. 6 CM; TALERZYK X6 WYS. 1,5 CM, ŚR. 11,5 CM; MLECZNIK WYS. 11 CM, ŚR. 8 CM; CUKIERNICA WYS. 7 CM, ŚR. 8 CM, KAŻDY ELEMENT SYGN. NA SPÓDZIE PIECZĘCIĄ WYTWÓRNI: PRUSZKÓW MADE IN POLAND

CENA WYWOŁAWCZA: 450 ZŁ
ESTYMACJA: 550-700 ZŁ



**8
3** ZAKŁADY PORCELITU STOŁOWEGO "TUŁOWICE"

WAZON PAMIĄTKOWY, LATA 60./70. XX W.
PORCELIT SZKLIWIŃNY, NATRYSK, KALKOMANIA Z LOGIEM "A CHORZÓW", WYS. 20,5 CM, ŚR. 7,5 CM, SYGN. NA SPÓDZIE PIECZĄTKĄ WYTWÓRNI:
TUŁOWICE MADE IN POLAND

CENA WYWOŁAWCZA: 80 ZŁ
ESTYMACJA: 100-160 ZŁ



**8
4** ZAKŁADY PORCELITU STOŁOWEGO "TUŁOWICE",
PROJ. ZOFIA PRZYBYSZEWSKA

WAZON "MLECZNA DRÓGA", LATA 60./70. XX W.
PORCELIT SZKLIWIŃNY, MALOWANY NATRYSKOWO, WYS. 26 CM, ŚR. WLEWU 2,5 CM, ŚR. PODSTAWY 6 CM, SYGN. NA SPÓDZIE PIECZĄTKĄ
WYTWÓRNI: TUŁOWICE MADE IN POLAND

CENA WYWOŁAWCZA: 300 ZŁ
ESTYMACJA: 380-500 ZŁ



8

5 **PORZELLANFABRIK METZLER & ORTLOFF, NIEMCY**

WAZONIK, LATA 60./70. XX W.
PORCELANA SZKLIWIONA, NATRYSK WYBIERANY, WYS. 22,5 CM, ŚR. WLEWU 5,5 CM, ŚR. PODSTAWY 8 CM, SYGN. NA SPÓDZIE PIECZĄCIĘ
WYTWÓRNI: M^o GERMANY

CENA WYWÓŁAWCZA: 120 ZŁ
ESTYMACJA: 160-200 ZŁ

88



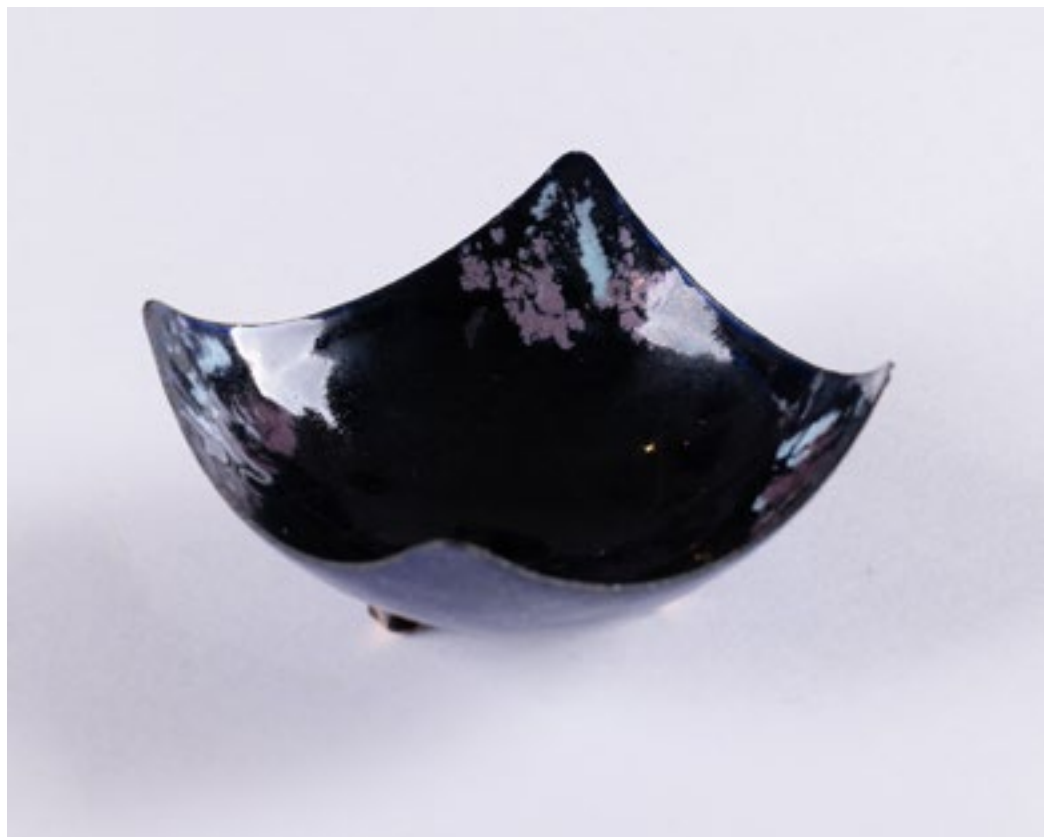
8

6

KULISTY WAZONIK, 2. PÓŁ. XX W.
SZKŁO RĘCZNIE FORMOWANE, BARWIONE W MASIE, WYS. 11,5 CM, ŚR. WLEWU 5 CM, ŚR. BRZUŚCA 12 CM

CENA WYWÓŁAWCZA: 140 ZŁ
ESTYMACJA: 180-260 ZŁ

89



8
7

NIEMCY

EMALIOWANA PATERKA, LATA 60./70. XX W.
MIEDŹ, EMALIA, 4X8,5X,8,5 CM

CENA WYWOŁAWCZA: 20 ZŁ
ESTYMACJA: 40-60 ZŁ



8
8

NIEMCY

EMALIOWANA PATERKA, LATA 60./70. XX W.
MIEDŹ, EMALIA, 4,5X11X15 CM

CENA WYWOŁAWCZA: 40 ZŁ
ESTYMACJA: 60-80 ZŁ



8
9

NIEMCY

EMALIOWANY WAZONIK, LATA 60./70. XX W.
MIEDŹ, EMALIA, 11X2,5X2,5 CM

CENA WYWOŁAWCZA: 20 ZŁ
ESTYMACJA: 40-60 ZŁ



9
0

NIEMCY

EMALIOWANA PATERKA, LATA 60./70. XX W.
MIEDŹ, EMALIA, 1X8X8 CM

CENA WYWOŁAWCZA: 20 ZŁ
ESTYMACJA: 40-60 ZŁ



9
1 **VEB JUWEL GÖRLITZ, NIEMCY**

EMALIOWANA PATERKA, LATA 60./70. XX W.
MIEDŹ, EMALIA, 4X11X16 CM, METKA VEB JUWEL GÖRLITZ

CENA WYWOŁAWCZA: 40 ZŁ
ESTYMACJA: 60-80 ZŁ



9
2 **FISCHLAND, NIEMCY**

EMALIOWANA PATERKA, LATA 60./70. XX W.
MIEDŹ, EMALIA, WYS. 2,5 CM, ŚR. 12,5 CM, NA SPÓDZIE SYGNATURA Z SYMBÓLEM RYBY

CENA WYWOŁAWCZA: 40 ZŁ
ESTYMACJA: 60-80 ZŁ



9
3 **NIEMCY**

EMALIOWANA PATERKA, LATA 60./70. XX W.
MIEDŹ, EMALIA, 2X7X20 CM, NA SPÓDZIE NAKLEJKA: EK HANDARBEIT

CENA WYWOŁAWCZA: 50 ZŁ
ESTYMACJA: 60-100 ZŁ



9
4 **NIEMCY**

EMALIOWANA PATERKA, LATA 60./70. XX W.
MIEDŹ, EMALIA, WYS. 3 CM, ŚR. 11,5 CM

CENA WYWOŁAWCZA: 40 ZŁ
ESTYMACJA: 60-80 ZŁ



**9 5 HUTA SZKŁA ARTYSTYCZNEGO "BARBARA" W POLANICY ZDRÓJU,
PROJ. KAZIMIERZ KRAWCZYK**

CZERWONY WAZON, 2. POŁ. XX W.
SZKŁO RĘCZNIE FORMOWANE, BARWIONE W MASIE, WYS. 13,5 CM, ŚR. 11 CM

CENA WYWOŁAWCZA: 240 ZŁ
ESTYMACJA: 300-400 ZŁ



**9 6 HUTA SZKŁA "TARNOWIEC",
PROJ. JERZY SŁUCZAN-ORKUSZ**

RUBINOWY WAZON Z UCHWYTAMI, LATA 80. XX W.
SZKŁO BARWIONE W MASIE, RĘCZNIE FORMOWANE, UCHWYTY PRZEZRO CZYSTE, WYS. 36,5 CM, ŚR. WLEWU 13,5 CM, ŚR. PODSTAWY 12 CM

CENA WYWOŁAWCZA: 220 ZŁ
ESTYMACJA: 360-450 ZŁ



9
7

RUBINOWY WAZON Z DZIURKĄ, 2. PÓŁ. XX W.
SZKŁO BARWIONE W MASIE, RĘCZNIE FORMOWANE, WYS. 32 CM, ŚR. WLEWU 7,5 CM, SZER. 13 CM

CENA WYWOŁAWCZA: 100 ZŁ
ESTYMACJA: 160-200 ZŁ



9
8

KRAKOWSKI INSTYTUT SZKŁA,
PROJ. JERZY SŁUCZAN-ORKUSZ

RUBINOWY WAZON, LATA 70. XX W.
SZKŁO BARWIONE W MASIE, RĘCZNIE FORMOWANE, WYS. 28 CM, ŚR. WLEWU 13,5 CM, ŚR. PODSTAWY 10,5 CM

CENA WYWOŁAWCZA: 220 ZŁ
ESTYMACJA: 300-400 ZŁ



9
9

CZERWONY WAZON, 2. POŁ. XX W.
SZKŁO BARWIONE W MASIE, WARSTWOWE, RĘCZNIE FORMOWANE, WYS. 31 CM, SZER. 12 CM

CENA WYWOŁAWCZA: 120 ZŁ
ESTYMACJA: 180-260 ZŁ



1
0
0

CZERWONY WAZON, 2. POŁ. XX W.
SZKŁO RĘCZNIE FORMOWANE, BARWIONE W MASIE, WYS. 36 CM, SZER. WLEWU 11 CM, SZER. BRZUŚCA 15 CM

CENA WYWOŁAWCZA: 160 ZŁ
ESTYMACJA: 200-280 ZŁ



1
0
1 HUTA SZKŁA "TARNÓWIEC",
PROJ. JERZY SŁUCZAN-ORKUSZ

RUBINOWY PUCHAR, LATA 80. XX W.
SZKŁO BARWIONE W MASIE, WARSTWOWE, RĘCZNIE FORMOWANE, WYS. 21,5 CM, ŚR. WLEWU 10,5 CM, ŚR. PODSTAWY 12,5 CM

CENA WYWOŁAWCZA: 140 ZŁ
ESTYMACJA: 240-300 ZŁ



1
0
2 KRAKÓWSKI INSTYTUT SZKŁA,
PROJ. JERZY SŁUCZAN-ORKUSZ

WAZON W-124, PROJEKT 1976 R.
SZKŁO BARWIONE W MASIE, RĘCZNIE FORMOWANE, WYS. 40 CM, ŚR. WLEWU 8 CM, ŚR. BRZUSKA 13 CM

CENA WYWOŁAWCZA: 280 ZŁ
ESTYMACJA: 340-450 ZŁ



1
0
3 **HUTA SZKŁA "LAURA",
PROJ. ZOFIA BANIA**

CZERWONY WAZON, 2. POŁ. XX W.
SZKŁO BARWIONE W MASIE, RĘCZNIE FORMOWANE, WYS. 28 CM, ŚR. WLEWU 8 CM, ŚR. PODSTAWY 10 CM

CENA WYWOŁAWCZA: 160 ZŁ
ESTYMACJA: 240-340 ZŁ



1
0
4

POPIELNICZKA, 2. POŁ. XX W.
SZKŁO BARWIONE W MASIE, RĘCZNIE FORMOWANE, WYS. 7 CM, ŚR. 13 CM

CENA WYWOŁAWCZA: 60 ZŁ
ESTYMACJA: 80-120 ZŁ



**1
0
5** STOŁECZNE ZAKŁADY METALOWE NR 2 PRZEMYSŁU TERENOWEGO
W WARSZAWIE, PROJ. APOLINARIY GAŁECKI

CENA WYWOŁAWCZA: 650 ZŁ
ESTYMACJA: 800-900 ZŁ

LAMPKA BIURKOWA, LATA 60. XX W.
METAL, WYS. 25 CM, ŚR. KLÓŠZA 9 CM, DŁUGOŚĆ KLÓŠZA 14 CM, PODSTAWA 12X13 CM, ORYGINALNA ELEKTRYKA I KABEL, OPRAWKA NA
ŻARÓWKĘ E14, MOŻLIWOŚĆ REGULACJI USTAWIENIA KLÓŠZA



**1
0
6** ZAKŁAD PORCELANY "CHODZIEŻ"

CENA WYWOŁAWCZA: 950 ZŁ
ESTYMACJA: 1200-1800 ZŁ

SERWIS KAWOWY "REGINA" DLA 6 OSÓB, LATA 60./70. XX W.
PORCELANA DEKOROWANA NATRYSKOWO, ŻŁOCIONA, DZBANEK Z DEKORACJĄ WYBIERANĄ, WYMIARY: DZBANEK 19X19X10 CM; FILIŻANKA X6
WYS. 6 CM, ŚR. 7 CM; TALERZYK X6 WYS. 2 CM, ŚR. 12,5 CM; MLECZNIK 9X11X6,5 CM; CUKIERNICA WYS. 7 CM, ŚR. 10 CM,





**1
0
7** ZAKŁAD PORCELANY STÓŁOWEJ “KRZYSZTOF” W WAŁBRZYCHU
– “WAWEL”, PROJ. EDMUND RUSZCZYŃSKI, JAN KWINTA

SERWIS DO KAWY “MILLENIUM / HELENA” DLA 6 OSÓB, WERSJA EKSPORTOWA, LATA 60/70. XX W.
PORCELANA SZKLIWIONA I ZŁOCIONA, WYM: DZBANEK Z POKRYWKĄ: 17,5X19X10,5 CM; CUKIERNICA: WYS. 7 CM, ŚR. 8 CM; MLECZNIK: 7,5X9X6
CM; FILIŻANKA X6: WYS. 6 CM, ŚR. 6,5 CM; TALERZYK X6: 2X11,5X11,5 CM, KAŻDY ELEMENT SYGN. NA SPODZIE PIECZĘCIĄ WYTWORNI Z MONO-
GRAMEM: WAWEL MADE IN POLAND

CENA WYWOŁAWCZA: 500 ZŁ
ESTYMACJA: 550-700 ZŁ



**1
0
8** ZAKŁAD PORCELANY STÓŁOWEJ “KRZYSZTOF” W WAŁBRZYCHU
– “WAWEL”, PROJ. EDMUND RUSZCZYŃSKI

ZESTAW OBIADOWY “JULITA” DLA 4 OSÓB, PROJ. 1957 R.
PORCELANA RĘCZNIE MALOWANA NASZKLIWNIE, WAZA: 16X32X26 CM; SÓSJERKA: WYS. 7,5 CM, ŚR. 18 CM; SALATERKA: WYS. 6 CM, ŚR. 23 CM;
KWADRATOWA SALATERKA: 5X18,5X18,5 CM; DUŻY PÓLMISEK: 3X33,5X22 CM; MAŁY PÓLMISEK: 2,5X28,5X18,5 CM; TALERZE GŁĘBOKIE (DWA
DODATKOWE): WYS. 3,5 CM, ŚR. 21 CM, TALERZE PŁYTKIE: WYS. 2 CM, ŚR. 24 CM; TALERZYKI DO PRZYSTAWEK: WYS. 2 CM, ŚR. 19 CM, KAŻDY
ELEMENT SYGN. NA SPODZIE PIECZĄTKĄ WYTWORNI: “W” WAWEL MADE IN POLAND ORAZ NR 101

CENA WYWOŁAWCZA: 550 ZŁ
ESTYMACJA: 650-750 ZŁ



1
0
9

ZAKŁAD PORCELANY STÓŁOWEJ "ĆMIELÓW"

PATERA W KWIATY, LATA 30. XX W.
PORCELANA SZKLIWIŃNA, DEKOROWANA KALKOMANIĄ I ZŁOCONA, WYS. 2,5 CM, ŚR. 24,5 CM, NA SPÓDZIE SYGNATURA WYTWÓRNI: "C"
"ĆMIELÓW" ORAZ NR 1074 X ORAZ SYGNATURA W FORMIE WYCISKU "ĆMIELÓW"

CENA WYWOŁAWCZA: 650 ZŁ
ESTYMACJA: 700-800 ZŁ



1
1
0

ZAKŁADY PORCELANY I PORCELITU STÓŁOWEGO "CHODZIEŻ", PROJ. JÓZEF WRZESIEŃ

FIGURKA ZAJĄCA, 2. POŁ. XX W.
PORCELIT SZKLIWIŃNY, NATRYSK, RĘCZNIE MALOWANE DETALE, 11X9X4,5 CM, SYGN. NA SPÓDZIE PIECZĄTKĄ WYTWÓRNI: "P" CHODZIEŻ MADE
IN POLAND

CENA WYWOŁAWCZA: 100 ZŁ
ESTYMACJA: 140-180 ZŁ



1
1
1
**ZAKŁADY PORCELANY I PORCELITU STÓŁOWEGO "CHODZIEŻ",
PROJ. JÓZEF WRZESIEŃ**

FIGURKA SARNY, 2. POŁ. XX W.
PORCELIT SZKLIWIŃNY, NATRYSK WYBIERANY, RĘCZNIE MALOWANE DETALE, 9X11,5X6,5 CM, SYGN. NA SPÓDZIE PIECZĄTKĄ WYTWÓRNI: "P"
CHODZIEŻ MADE IN POLAND

CENA WYWOŁAWCZA: 100 ZŁ
ESTYMACJA: 140-180 ZŁ



1
1
2
VEB PORZELLANWERK LICHTER, NIEMCY

WAZONIK WE WZORY, LATA 60./70. XX W.
PORCELANA RĘCZNIE MALOWANA, ŻŁOCONA, WYS. 23 CM, ŚR. WLEWU 4 CM, ŚR. PODSTAWY 6 CM, SYGN. NA SPÓDZIE SYGNATURĄ WYTWÓRNI:
"L" W FORMIE ŚWIECY

CENA WYWOŁAWCZA: 80 ZŁ
ESTYMACJA: 120-160 ZŁ



1
1
3 **VEB PORZELLANWERK LICHTE, NIEMCY**

WAZON, LATA 60./70. XX W.
PORCELANA MALOWANA NATRYSKOWO, DEKORACJA WYBIERANA, WYS. 30,5 CM, ŚR. WLEWU 8,5 CM, ŚR. PODSTAWY 11 CM, NA SPÓDZIE SYG-
NATURA WYTWÓRNI: "L" W FORMIE ŚWIECY

CENA WYWÓŁAWCZA: 120 ZŁ
ESTYMACJA: 160-200 ZŁ



1
1
4 **ROSENTHAL – STUDIO LINE, NIEMCY**

WAZON, 2. POŁ. XX W.
PORCELANA SZKLIWIŃNA, 16,5X10X6 CM, SYGN. NA SPÓDZIE SYGNATURĄ WYTWÓRNI: ROSENTHAL STUDIO-LINE GERMANY

CENA WYWÓŁAWCZA: 150 ZŁ
ESTYMACJA: 200-280 ZŁ



1
1
5 **ROSENTHAL – STUDIO LINE, NIEMCY**

WAZON, 2. POŁ. XX W.
PORCELANA SZKLIWIŃNA, 16,5X10X6 CM, SYGN. NA SPÓDZIE SYGNATURĄ WYTWÓRNI: ROSENTHAL STUDIO-LINE GERMANY

CENA WYWOŁAWCZA: 150 ZŁ
ESTYMACJA: 200-280 ZŁ



1
1
6 **ZAKŁAD PORCELANY STÓŁOWEJ “KRZYSZTOF” W WAŁBRZYCHU
– “WAWEL”**

TALERZ DEKORACYJNY, 2. POŁ. XX W.
PORCELANA DEKOROWANA KALKOMANIĄ, WYS. 3 CM, ŚR. 32,5 CM, NA SPÓDZIE SYGNATURA WYTWÓRNI: WAWEL MADE IN POLAND ORAZ OTWÓR DO ZAWIESZENIA

CENA WYWOŁAWCZA: 120 ZŁ
ESTYMACJA: 200-300 ZŁ



1
1
7

BIAŁY DZBAN, 2. POŁ. XX W.
SZKŁO RĘCZNIE FORMOWANE, WARSTWOWE, BARWIONE W MASIE, WYS. 30 CM, ŚR. 12 CM

CENA WYWOŁAWCZA: 140 ZŁ
ESTYMACJA: 200-260 ZŁ



1
1
8

HUTA SZKŁA "TARNOWIEC",
PROJ. JERZY SŁUCZAN-ORKUSZ

BIAŁY WAZON "AMFORA", LATA. 80. XX W.
SZKŁO RĘCZNIE FORMOWANE, WARSTWOWE, BARWIONE W MASIE, WYS. 30 CM, ŚR. WLEWU 10 CM, ŚR. BRZUSKA 16 CM

CENA WYWOŁAWCZA: 180 ZŁ
ESTYMACJA: 240-300 ZŁ



1
1 HUTA SZKŁA "TARNÓWIEC",
9 PROJ. JERZY SŁUCZAN-ORKUSZ

BIAŁY WAZON "AMFORA", LATA. 80. XX W.
SZKŁO RĘCZNIE FORMOWANE, WARSTWOWE, BARWIONE W MASIE, WYS. 36 CM, ŚR. WLEWU 10 CM, ŚR. BRZUŚCA 12 CM

CENA WYWOŁAWCZA: 180 ZŁ
ESTYMACJA: 280-360 ZŁ



1
2
0

WAZON, LATA 60./70. XX W.
SZKŁO PRASOWANE, WYS. 24,5 CM, ŚR. WLEWU 7,5 CM, ŚR. BRZUŚCA 12 CM

CENA WYWOŁAWCZA: 100 ZŁ
ESTYMACJA: 160-240 ZŁ



1
2
1

WYSOKI ŚWIECZNIK, 2. POŁ. XX W.
SZKŁO RĘCZNIE FORMOWANE, WYS. 32,5 CM, ŚR. POSTAWY 12 CM

CENA WYWOŁAWCZA: 100 ZŁ
ESTYMACJA: 140-240 ZŁ



1
2
2

HUTA SZKŁA GOSPODARCZEGO "ZĄBKOWICE",
PROJ. ERYKA TRZEVIK-DRÓST

OWOCARKA "MIGDAŁY", 2. POŁ. XX W.
SZKŁO PRASOWANE, WYS. 20 CM, ŚR. 20 CM

CENA WYWOŁAWCZA: 60 ZŁ
ESTYMACJA: 80-120 ZŁ



1
2
3

**HUTA SZKŁA GOSPODARCZEGO "ZĄBKOWICE",
PROJ. ERYKA TRZEWIK-DRÓST**

PUCHAREK "MIGDAŁY", 2. POŁ. XX W.
SZKŁO PRASOWANE, WYS. 12,5 CM, ŚR. 12,5 CM

CENA WYWOŁAWCZA: 40 ZŁ
ESTYMACJA: 60-80 ZŁ



1
2
4

HUTA SZKŁA GOSPODARCZEGO "ZĄBKOWICE"

ZESTAW TALERZYKÓW "PAJĘCZYNA" - 6 SZTUK, 2. POŁ. XX W.
SZKŁO PRASOWANE, WYS. 1,5 CM, ŚR. 14 CM

CENA WYWOŁAWCZA: 80 ZŁ
ESTYMACJA: 140-240 ZŁ



1
2 HUTA SZKŁA GOSPODARCZEGO "HORTENSJA"
5 W PIOTRKOWIE TRYBUNALSKIM

ZESTAW PATERA + 2 ŚLEDZIÓWKI, NR. KAT. 124 (Z 1936 R.), 2. POŁ. XX W.
SZKŁO PRASOWANE, PATERA: 3,5X27,5X16,5 CM, ŚLEDZIÓWKI: 3X14,5X8,5 CM

CENA WYWOŁAWCZA: 120 ZŁ
ESTYMACJA: 180-260 ZŁ



1
2 HUTA SZKŁA GOSPODARCZEGO "ZĄBKOWICE",
6 PROJ. JAN SYLWESTER DRÓST

PARA PUCHARKÓW "FALA", 2. POŁ. XX W.
SZKŁO PRASOWANE, WYS. 9 CM, ŚR. 11,5 CM

CENA WYWOŁAWCZA: 40 ZŁ
ESTYMACJA: 80-120 ZŁ



1
2
7

HUTA SZKŁA GOSPODARCZEGO "ZĄBKOWICE"

PATERA W KSZTAŁCIE SERCA, 2. POŁ. XX W.
SZKŁO PRASOWANE, 3X20X22 CM

CENA WYWOŁAWCZA: 40 ZŁ
ESTYMACJA: 80-120 ZŁ



1
2
8

HUTA SZKŁA GOSPODARCZEGO "ZĄBKOWICE"

WAZON "ROZETA", NR. KAT. 2259/1, 2. POŁ. XX W.
SZKŁO PRASOWANE, PRZEZROCZYSTE, WYS. 19 CM, ŚR. WLEWU 10 CM, SR. PODSTAWY 6 CM

CENA WYWOŁAWCZA: 100 ZŁ
ESTYMACJA: 140-200 ZŁ



1
2
9

WAZONIK, 2. POŁ. XX W.
SZKŁO RĘCZNIE FORMOWANE, NAPÓWIETRZONE, WYS. 18,5 CM, ŚR. WLEWU 7,5 CM, ŚR. PODSTAWY 4 CM

CENA WYWOŁAWCZA: 100 ZŁ
ESTYMACJA: 140-200 ZŁ



1
3
0

WŁOCHY

WAZONIK Z FALBANKĄ, 2. POŁ. XX W.
SZKŁO BARWIONE W MASIE, WARSTWOWE, RĘCZNIE FORMOWANE, WYS. 18 CM, ŚR. WLEWU 8 CM, ŚR. BRZUSKA 6,5 CM, NALEPKA: "VETRO
ESTEGUITO SECONDO LA TECNICA DEI MAESTRI DI MURANO, MADE IN ITALY"

CENA WYWOŁAWCZA: 60 ZŁ
ESTYMACJA: 100-160 ZŁ



1
3
1

ARCHIMEDE SEGUSO, MURANO, WŁOCHY

PRZYCISK DO PAPIERU – DWA PTAKI, 2. POŁ. XX W.
SZKŁO NEODYMOWE, RĘCZNIE FORMOWANE, 8,5X11X12 CM, SYGN. NA SPÓDZIE: A. SEGUSO MURANO

CENA WYWOŁAWCZA: 180 ZŁ
ESTYMACJA: 240-360 ZŁ



1
3
2

NIEMCY

EMALIOWANA PATERKA, LATA 60./70. XX W.
MIEDŹ, EMALIA, WYS. 4 CM, ŚR. 14,5 CM

CENA WYWOŁAWCZA: 50 ZŁ
ESTYMACJA: 60-100 ZŁ



1
3
3

NIEMCY

EMALIOWANA PATERKA, LATA 60./70. XX W.
MIEDŹ, EMALIA, WYS. 4 MM, ŚR. 10,5 CM

CENA WYWOŁAWCZA: 20 ZŁ
ESTYMACJA: 40-60 ZŁ



1
3
4

NIEMCY

EMALIOWANA PATERKA, LATA 60./70. XX W.
MIEDŹ, EMALIA, WYS. 1,5 CM, ŚR. 9 CM

CENA WYWOŁAWCZA: 20 ZŁ
ESTYMACJA: 40-60 ZŁ



1
3
5

NIEMCY

ZESTAW 6 EMALIOWANYCH TALERZYKÓW, LATA 60./70. XX W.
MIEDŹ, EMALIA, WYS. 0,5 CM, ŚR. 7 CM

CENA WYWOŁAWCZA: 60 ZŁ
ESTYMACJA: 80-100 ZŁ



1
3
6

NIEMCY

EMALIOWANE PUZDERKO, LATA 60./70. XX W.
MIEDŹ, EMALIA, WYS. 7 CM, ŚR. 8 CM

CENA WYWOŁAWCZA: 40 ZŁ
ESTYMACJA: 60-80 ZŁ



1
3
7

NIEMCY

EMALIOWANE PUZDERKO, LATA 60./70. XX W.
MIEDŹ, EMALIA, WYS. 9 CM, ŚR. 12,5 CM, NA SPÓDZIE POKRYWKI NAKLEJKA: VEB ELEKTRO METALLWAREN

CENA WYWOŁAWCZA: 60 ZŁ
ESTYMACJA: 100-120 ZŁ



1
3
8

NIEMCY

EMALIOWANA PATERKA, LATA 60./70. XX W.
MIEDŹ, EMALIA, WYS. 4 CM, ŚR. 14,5 CM

CENA WYWOŁAWCZA: 50 ZŁ
ESTYMACJA: 60-80 ZŁ



1
3
9

NIEMCY

EMALIOWANY WAZONIK, LATA 60./70. XX W.
MIEDŹ, EMALIA, WYS. 12,5 CM, ŚR. 6 CM

CENA WYWOŁAWCZA: 40 ZŁ
ESTYMACJA: 60-80 ZŁ



1
4
0

TREASURE CRAFT, USA

PATERA NA PRZYSTAWKI (KABARET) Z PRZYKRYWKĄ, LATA 60. XX W.
CERAMIKA DEKOROWANA SZKLIWEM SPŁYWAJĄCYM I MATOWYM, IMITUJĄCYM DREWNO, ELEMENTY METALOWE, WYM. BEZ PRZYKRYWKI:
4X32X33 CM, NA SPÓDZIE I NA PRZYKRYWCE NR 726 USA

CENA WYWOŁAWCZA: 260 ZŁ
ESTYMACJA: 360-450 ZŁ



1
4 WYDAWNICTWO ZWIĄZKOWE CENTRALNEJ RADY
1 ZWIĄZKÓW ZAWODOWYCH, WARSZAWA

PLAKAT SPOŁECZNY "WÓDKA SKRACA ŻYCIE", 1952
PAPIER, DRUK, OFFSETOWY, 20X69,5 CM

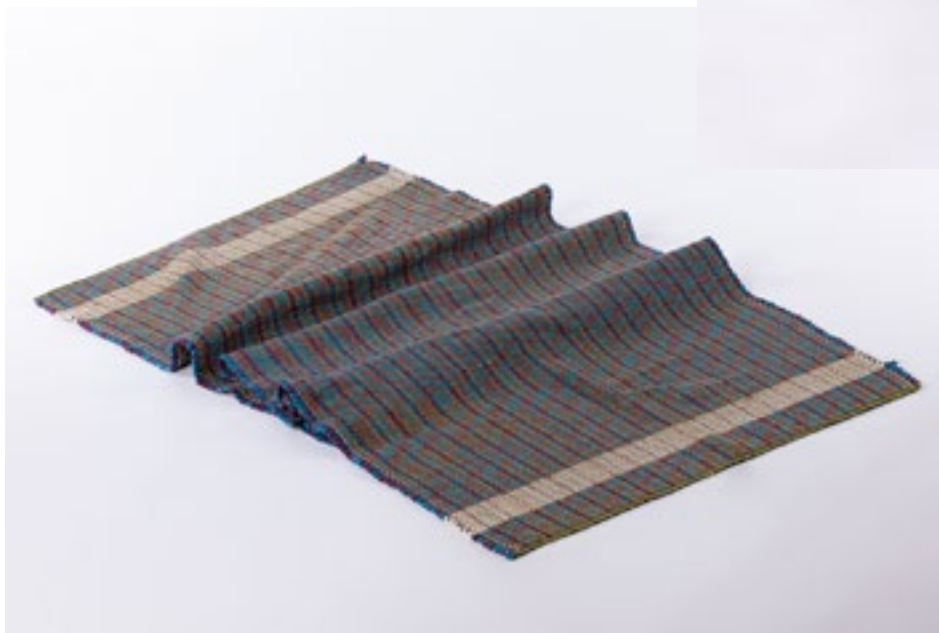
CENA WYWOŁAWCZA: 120 ZŁ
ESTYMACJA: 140-200 ZŁ



1
4 WYDAWNICTWO ZWIĄZKOWE CENTRALNEJ RADY
2 ZWIĄZKÓW ZAWODOWYCH, WARSZAWA

PLAKAT SPOŁECZNY "KOBIETY! USUNIE WÓDKĘ Z WASZEGO DOMU", 1952
PAPIER, DRUK OFFSETOWY 20X69,5 CM

CENA WYWOŁAWCZA: 120 ZŁ
ESTYMACJA: 140-200 ZŁ



1
4
3

BIEŻNIK, 2. PÓŁ. XX W.
TKANINA, 70X217 CM

CENA WYWOŁAWCZA: 300 ZŁ
ESTYMACJA: 360-450 ZŁ

SZANOWNY KLIENCIE,

ZACHĘCAMY DO SKŁADANIA PISEMNYCH ZLECEŃ UDZIAŁU W AUKCJI W POSTACI LIMITÓW STAŁYCH LUB WSKAZANIA LICYTACJI TELEFONICZNEJ. KARTĘ ZLECANIA MOŻNA PRZEŚLAĆ DO NAS MAILOWO NA ADRES GALERIA@GALERIAXANADU.PL LUB DOSTARCZYĆ DO SIEDZIBY GALERII XANADU NIE PÓŹ NIEJ NIŻ 4 GODZINY PRZED ROZPOCZĘCIEM LICYTACJI.

KARTA ZLECENIA

IMIĘ
I NAZWISKO

DOKŁADNY
ADRES

TELEFON
E-MAIL

NIP (DLA FIRM) /
NUMER DOKUMENTU TOŻSAMOŚCI

PROSZĘ O LICYTACJĘ NASTĘPUJĄCYCH POZYCJI:

NR KAT.	AUTOR / TYTUŁ	MAKSYMALNA OFEROWANA KWOTA
------------	------------------	-------------------------------

ZLECENIE LICYTACJI Z LIMITEM

GALERIA XANADU BĘDZIE REPREZENTOWAĆ W LICYTACJI NABYWCĘ DO PODANEJ KWOTY, GWARANTUJĄC JEDNOCZEŚNIE NABYCIE OBIEKTU ZA NAJNIŻSZĄ MOŻLIWĄ KWOTĘ. ZGADZAM SIĘ NA PODNIESIENIE OFEROWANEJ KWOTY O JEDNO POSTĄPIENIE AUKCYJNE W PRZYPADKU WYSTĄPIENIA INNEGO ZLECENIA O TEJ SAMEJ WARTOŚCI.

ZLECENIE TELEFONICZNE

W PRZYPADKU ZLECENIA LICYTACJI TELEFONICZNEJ PROSIMY O PODANIE NUMERU TELEFONU AKTUALNEGO W CZASIE AUKCJI. PRACOWNICY GALERII XANADU POŁĄCZĄ SIĘ Z PAŃSTWEM CHWILĘ PRZED ROZPOCZĘCIEM LICYTACJI WYBRANYCH OBIEKTÓW. GALERIA XANADU NIE PONOSI ODPOWIEDZIALNOŚCI ZA BRAK MOŻLIWOŚCI WZIĘCIA UDZIAŁU W LICYTACJI TELEFONICZNEJ W PRZYPADKU PROBLEMÓW Z UZYSKANIEM POŁĄCZENIA Z PODANYM NUMEREM.

TELEFON

JA NIŻEJ PODPISANY/A OŚWIADCZAM, ŻE ZAPOZNAŁEM SIĘ I AKCEPTUJĘ WSZYSTKIE POSTANOWIENIA REGULAMINU AUKCJI ZAWARTE W NINIEJSZYM KATALOGU AUKCYJNYM. W SZCZEGÓLNOŚCI ZOBOWIĄZUJĘ SIĘ DO ZAPŁACENIA WYLICYTOWANEJ KWOTY WRAZ Z DOLICZONĄ OPŁATĄ AUKCYJNĄ W CIĄGU 14 DNI OD TERMINU AUKCJI. ZGADZAM SIĘ NA PRZECHOWYWANIE I PRZETWARZANIE MOICH DANYCH OSOBOWYCH PRZEZ XANADU GALERIA I DOM AUKCYJNY W CELACH KONIECZNYCH DO REALIZACJI NINIEJSZEGO ZLECENIA.

GALERIA XANADU GWARANTUJE POUFNOŚĆ DANYCH OSOBOWYCH.

DATA I PODPIS KLIENTA
SKŁADAJĄCEGO ZLECENIE

REGULAMIN AUKCJI

- ORGANIZATOREM AUKCJI SZTUKI MŁODEJ JEST XANADU GALERIA I DOM AUKCYJNY AGNIESZKA GNIOTEK Z SIEDZIBĄ NA ALEJACH JERZOLIMSKICH 101 LOK. 52, 02-011 WARSZAWA
- PRZEDMIOTEM AUKCJI SĄ DZIEŁA SZTUKI POWIERZONE ORGANIZATOREM PRZEZ ICH WŁAŚCICIELI.
- WSZYSTKIE WYSTAWIONE DO SPRZEDAŻY OBIEKTY POSIADAJĄ ZRÓŻNICOWANE CENY WYWOŁAWCZE.
- OPISY OBIEKTÓW ZAWARTE W KATALOGU MOGĄ BYĆ KORYGOWANE PRZED PRZYSTĄPIENIEM DO LICYTACJI.
- DO UDZIAŁU W LICYTACJI UPOWAŻNIONE SĄ WSZYSTKIE OSOBY, BEZ KONIECZNOŚCI WPŁACANIA VADIUM. ORGANIZATOR AUKCJI POBIERA OPŁATĘ AUKCYJNĄ O WYSOKOŚCI 18% CENY WYLICYTOWANEJ. WARUNKIEM OTRZYMANIA NUMERU LICYTACYJNEGO JEST WYPEŁNIENIE KARTY Z DANYMI OSOBOWYMI I KONTAKTOWYMI PRZED AUKCJĄ, EWENTUALNIE NADEŚLANIE TYCH DANYCH E-MAILEM NA ADRES GALERIA@GALERIAXANADU.PL LUB ZGŁOSZENIE ICH TELEFONICZNIE NA NUMER: 503 012 889.
- OSOBY ZAINTERESOWANE LICYTACJĄ, A NIE MOGĄCE W NIEJ UCZESTNICZYĆ OSOBIŚCIE MOGĄ ZŁOŻYĆ ORGANIZATOROM AUKCJI OFERTY KUPNA Z PODANIEM LIMITU CENOWEGO (LIMIT CENOWY JEST INFORMACJĄ ŚCIŚLE POUFNA). W IMIENIU TYCH OSÓB W LICYTACJI WEŻMIĘ UDZIAŁ UPOWAŻNIONY PRZEDSTAWICIEL ORGANIZATORÓW LICYTACJI.
- ISTNIEJE MOŻLIWOŚĆ TELEFONICZNEGO UDZIAŁU W LICYTACJI POSZCZEGÓLNYCH OBIEKTÓW POD WARUNKIEM WCZEŚNIEJSZEGO ZGŁOSZENIA TEGO FAKTU ORGANIZATOROM, JEDNAK NIE PÓŹNIEJ NIŻ 2 GODZINY PRZED TERMINEM ROZPOCZĘCIA LICYTACJI. W IMIENIU TYCH OSÓB W LICYTACJI WEŻMIĘ UDZIAŁ UPOWAŻNIONY PRZEDSTAWICIEL ORGANIZATORÓW LICYTACJI, BĘDĄC Z NIMI W KONTAKCIE TELEFONICZNYM W CZASIE TRWANIA AUKCJI.
- AUKCJA PROWADZONA JEST PRZEZ UPOWAŻNIONĄ OSOBĘ –AUKCJONERA
- POSTĄPIENIE W LICYTACJI (PODWYŻSZANIE STAWKI) WYNOŚI 20ŻŁ DO KWOTY 400 ŻŁ, POWYŻEJ POSTĄPIENIE WYNOŚI 50ŻŁ
- ZAKOŃCZENIE LICYTACJI NASTĘPUJE W MOMENCIE TRZYKROTNEGO UDERZENIA MŁOTKIEM PRZEZ AUKCJONERA, A NABYWCĄ STAJE SIĘ OSOBA OFERUJĄCA NAJWYŻSZĄ KWOTĘ.
- W PRZYPADKU, GDY ZAKOŃCZENIE LICYTACJI NASTĘPUJE W SYTUACJI

- SPORU, AUKCJONER MA PRAWO POWTÓRZYĆ LICYTACJĘ.
- ZAKOŃCZENIE LICYTACJI NA POZIOMIE CENY WYWOŁAWCZEJ LUB POWYŻEJ TEJ CENY OZNACZA, IŻ UMOWA KUPNA – SPRZEDAŻY ZOSTAŁA ZAWARTA, A NABYWCA JEST ZOBOWIĄZANY DO ZAPŁATY ZA OBIEKT W USTALONYM REGULAMINEM TERMINIE.
- NABYWCA ZOBOWIĄZANY JEST WYKUPIĆ WYLICYTOWANY OBIEKT W TERMINIE 7 (SIEDMIU) DNI ROBOCZYCH OD DATY LICYTACJI. W PRZYPADKU BRAKU WPŁATY W W/W TERMINIE OBIEKT MOŻE BYĆ ZWRÓCONY WŁAŚCICIELOWI, A TRANSAKCJA ZOSTANIE ANULOWANA. MOŻLIWE FORMY PŁATNOŚCI NA AUKCJI SZTUKI MŁODEJ TO: PŁATNOŚĆ GOTÓWKĄ LUB KARTĄ W SIEDZIBIE GALERII XANADU LUB PRZELEW BANKOWY NA KONTO, NA RACHUNEK BANKOWY: IDEA BANK, XANADU GALERIA I DOM AUKCYJNY AGNIESZKA GNIOTEK, UL. HOŻA 51, 00-681 WARSZAWA, NR. KONTA: 29 1950 0001 2006 0208 6989 0002. PRAWO WŁASNOŚCI PRZECHODZI NA KUPUJĄCEGO W MOMENCIE DOKONANIA PEŁNEJ WPŁATY.
- ORGANIZATORZY AUKCJI DAJĄ GWARANCJĘ AUTENTYCZNOŚCI OFEROWANYCH OBIEKTÓW, JEDNAK GDYBY OPIS OBIEKTU OKAZAŁ SIĘ NIEZGODNY ZE STANEM FAKTYCZNYM LUB ISTNIAŁA UZASADNIONA WĄTPLIWOŚĆ, CO DO JEGO AUTENTYCZNOŚCI, NABYWCA MA PRAWO W CIĄGU 14 DNI OD DATY AUKCJI ZWRÓCIĆ ZAKUPIONY OBIEKT, A ORGANIZATORZY AUKCJI ODDADZĄ CAŁĄ KWOTĘ ZAKUPU. ZAKWESTIONOWANIE AUTENTYCZNOŚCI OBIEKTU MUSI BYĆ PRZEZ NABYWCĘ POPARTE WIARYGODNYMI EKSPERTYZAMI.
- ORGANIZATORZY AUKCJI NIE PONOSZĄ ODPOWIEDZIALNOŚCI ZA UKRYTE WADY FIZYCZNE I PRAWNE ZAKUPIONYCH OBIEKTÓW, ORAZ ZASTRZEGAJĄ SOBIE PRAWO DO WYCOFANIA OBIEKTU Z LICYTACJI BEZ PODAWANIA PRZYCZYNY.
- POLSKIE MUZEA MAJĄ PRAWO PIERWOKUPU W WYLICYTOWANEJ CENIE WSZYSTKICH OBIEKTÓW POD WARUNKIEM, ŻE ZGŁOSZĄ CHĘĆ NABYCIA BEZPOŚREDNIO PO ZAKOŃCZENIU LICYTACJI WYBRANEGO PRZEDMIOTU.

KOLEKCJONUJESZ, INWESTUJESZ,
CHCESZ DOBRAC OBRAZ
DO SWOJEGO WNĘTRZA?

SPRAWDŹ OBRAZY, RZEŻBY I GRAFIKI
ARTYSTÓW REPREZENTOWANYCH
PRZEZ XANADU!



X A GALLERY
N A ND AUCTION
D U HOUSE

X A GALLERY
N A ND AUCTION
D U HOUSE

FUNDACJA
X A
N A
D U

KONTAKT:
503 012 889
570 145 770
570 145 170

GALERIA@
GALERIAXANADU
.PL

WWW.
GALERIAXANADU
.PL

FACEBOOK.COM
/GALERIAXANADU

INSTAGRAM.COM
/XANADU_GALLERY

XANADU NALEŻY DO:



STOWARZYSZENIE
ANTYKWARIUSZY
I MARSZANDÓW
POLSKICH

